

Peak Alta FLASHBACK

US 0.32.0082.4169.7

V:	POSITIVE	
M:	ZINNIA	
MV:	ROBSON	

ISET:	1552	IFF:	123
IPL:	144	ITP:	127

Milch:	+1174 kg		
Fett:	+90 kg	+0.48 %	
Eiweiss:	+66 kg	+0.31 %	

Funktionelle Merkmale	
Zellzahl	119
Persistenz	104
Melkbarkeit	107
Mastitisresistenz	102
Geburtsverlauf direkt	106
Nutzungsdauer	129
Charakter	104
Fruchtbarkeit	120



VE Morphologique

ZW Extérieur

Code VE / ZW : GA 12.2021		Nombre de filles / Anzahl Töchter : 0	
Format - Capacité	115	Format - Kapazität	
Croupe	107	Becken	
Membres	112	Gliedmassen	
Système mammaire	124	Euteranlage	
Stature *	127	* Grösse	
Hauteur avant-main	94	Rel. Höhe Vorhand	
Largeur de poitrine	119	Brustbreite	
Profondeur	107	Körpertiefe	
Rein	103	Lende	
Angularité	121	Rippenstruktur	
Position des ischions *	105	* Beckenneigung	
Largeur aux ischions	104	Beckenbreite	
Qualité d'ossature	98	Knochenbau	
Angle du jarret *	86	* Hinterbeinwinkelung	
Aplombs arrières	102	Hinterbeinstellung	
Mobilité	112	Bewegung	
Angle du pied	114	Fusswinkel	
Talon	104	Trachtenhöhe	
Attache avant	125	Aufhängung vorn	
Attache arrière hauteur	116	Aufhängung hinten Höhe	
Attache arrière largeur	119	Aufhängung hinten Breite	
Profondeur du pis *	125	* Eutertiefe	
Ligament	107	Zentralband	
Texture	127	Drüsigkeit	
Longueur trayons avant *	96	* Zitzenlänge vorn	
Implantation trayons avant *	122	* Zitzenverteilung vorn	
Implantation trayons arrière *	116	* Zitzenverteilung hinten	

WÜTHRICH BESAMUNG, Berg, 4942 Walterswil
078 885 55 47

KNS Hotspot-P HAGGAI-PP

DE 003.6108.0168.6

V:	HOTSPOT-P		
M:	MISSBOARD-P		
MV:	BOARD		

ISET:	1483	IFF:	119
IPL:	139	ITP:	119

Milch:	+1274 kg		
Fett:	+64 kg	+0.14 %	
Eiweiss:	+64 kg	+0.25 %	

Funktionelle Merkmale	
Zellzahl	119
Persistenz	104
Melkbarkeit	96
Mastitisresistenz	109
Geburtsverlauf direkt	114
Nutzungsdauer	121
Charakter	105
Fruchtbarkeit	113



MISSBOARD, Mutter von Haggai-PP

VE Morphologique

ZW Exterieur

Code VE /ZW : GA 12.2021		Nombre de filles / Anzahl Töchter : 0	
Format - Capacité	117	Format - Kapazität	
Croupe	109	Becken	
Membres	118	Gliedmassen	
Système mammaire	119	Euteranlage	
Stature *	106	* Grösse	
Hauteur avant-main	99	Rel. Höhe Vorhand	
Largeur de poitrine	108	Brustbreite	
Profondeur	102	Körpertiefe	
Rein	106	Lende	
Angularité	123	Rippenstruktur	
Position des ischiens *	96	* Beckenneigung	
Largeur aux ischiens	102	Beckenbreite	
Qualité d'ossature	115	Knochenbau	
Angle du jarret *	84	* Hinterbeinwinkelung	
Aplombs arrières	109	Hinterbeinstellung	
Mobilité	113	Bewegung	
Angle du pied	112	Fusswinkel	
Talon	113	Trachtenhöhe	
Attache avant	116	Aufhängung vorn	
Attache arrière hauteur	116	Aufhängung hinten Höhe	
Attache arrière largeur	114	Aufhängung hinten Breite	
Profondeur du pis *	116	* Eutertiefe	
Ligament	101	Zentralband	
Texture	126	Drüsigkeit	
Longueur trayons avant *	102	* Zitzenlänge vorn	
Implantation trayons avant *	103	* Zitzenverteilung vorn	
Implantation trayons arrière *	99	* Zitzenverteilung hinten	

WÜTHRICH BESAMUNG, Berg, 4942 Walterswil
078 885 55 47

Sloth Hotspot-P HANSEN-PP



DK 056.0930.2793.6

V:	HOTSPOT-P		
M:	5609302624-P		
MV:	HOLOGRAM-P		

ISET:	1549	IFF:	120
IPL:	149	ITP:	116

Milch:	+1592 kg		
Fett:	+85 kg	+0.23 %	
Eiweiss:	+79 kg	+0.29 %	

Funktionelle Merkmale	
Zellzahl	114
Persistenz	105
Melkbarkeit	114
Mastitisresistenz	105
Geburtsverlauf direkt	111
Nutzungsdauer	134
Charakter	110
Fruchtbarkeit	113



VE Morphologique

ZW Exterieur

Code VE / ZW : GA 12.2021			Nombre de filles / Anzahl Töchter : 0	
Format - Capacité	:	112	:	Format - Kapazität
Croupe	:	101	:	Becken
Membres	:	111	:	Gliedmassen
Système mammaire	:	120	:	Euteranlage
Stature *	:	103	:	* Grösse
Hauteur avant-main	:	84	:	Rel. Höhe Vorhand
Largeur de poitrine	:	100	:	Brustbreite
Profondeur	:	93	:	Körpertiefe
Rein	:	97	:	Lende
Angularité	:	119	:	Rippenstruktur
Position des ischions *	:	96	:	* Beckenneigung
Largeur aux ischions	:	96	:	Beckenbreite
Qualité d'ossature	:	111	:	Knochenbau
Angle du jarret *	:	89	:	* Hinterbeinwinkelung
Aplombs arrières	:	95	:	Hinterbeinstellung
Mobilité	:	111	:	Bewegung
Angle du pied	:	107	:	Fusswinkel
Talon	:	115	:	Trachtenhöhe
Attache avant	:	121	:	Aufhängung vorn
Attache arrière hauteur	:	110	:	Aufhängung hinten Höhe
Attache arrière largeur	:	108	:	Aufhängung hinten Breite
Profondeur du pis *	:	126	:	* Eutertiefe
Ligament	:	93	:	Zentralband
Texture	:	132	:	Drüsigkeit
Longueur trayons avant *	:	99	:	* Zitzenlänge vorn
Implantation trayons avant *	:	94	:	* Zitzenverteilung vorn
Implantation trayons arrière *	:	91	:	* Zitzenverteilung hinten

WÜTHRICH BESAMUNG, Berg, 4942 Walterswil
078 885 55 47

Mr Aija Axl HATCHET

US 032.0459.3857.4

V:	AXL	
M:	WICHTIA	
MV:	KING DOC	

ISET:	1469	IFF:	107
IPL:	133	ITP:	150

Milch:	+1459 kg		
Fett:	+53 kg	-0.06 %	
Eiweiss:	+58 kg	+0.11 %	

Funktionelle Merkmale	
Zellzahl	112
Persistenz	101
Melkbarkeit	114
Mastitisresistenz	105
Geburtsverlauf direkt	109
Nutzungsdauer	113
Charakter	110
Fruchtbarkeit	109



WICHTIA, Mutter von Hatchet

VE Morphologique

ZW Exterieur

Code VE / ZW : GA 12.2021		Nombre de filles / Anzahl Töchter : 0	
Format - Capacité	131	Format - Kapazität	
Croupe	106	Becken	
Membres	123	Gliedmassen	
Système mammaire	150	Euteranlage	
Stature *	146	* Grösse	
Hauteur avant-main	120	Rel. Höhe Vorhand	
Largeur de poitrine	121	Brustbreite	
Profondeur	114	Körpertiefe	
Rein	97	Lende	
Angularité	130	Rippenstruktur	
Position des ischions *	94	* Beckenneigung	
Largeur aux ischions	118	Beckenbreite	
Qualité d'ossature	97	Knochenbau	
Angle du jarret *	98	* Hinterbeinwinkelung	
Aplombs arrières	110	Hinterbeinstellung	
Mobilité	128	Bewegung	
Angle du pied	118	Fusswinkel	
Talon	120	Trachtenhöhe	
Attache avant	146	Aufhängung vorn	
Attache arrière hauteur	133	Aufhängung hinten Höhe	
Attache arrière largeur	126	Aufhängung hinten Breite	
Profondeur du pis *	145	* Eutertiefe	
Ligament	125	Zentralband	
Texture	143	Drüsigkeit	
Longueur trayons avant *	94	* Zitzenlänge vorn	
Implantation trayons avant *	133	* Zitzenverteilung vorn	
Implantation trayons arrière *	124	* Zitzenverteilung hinten	

WÜTHRICH BESAMUNG, Berg, 4942 Walterswil
078 885 55 47

MHD Hotspot-P **HOBBIT-PP**

DE 014.0589.8535.7

V: HOTSPOT-P
M: FIDELITY-P
MV: THE ANSWER-P

ISET: 1554 IFF: 134
IPL: 140 ITP: 117

Milch: +1280 kg
Fett: +77 kg +0.29 %
Eiweiss: +63 kg +0.23 %

Funktionelle Merkmale

Zellzahl	111
Persistenz	103
Melkbarkeit	112
Mastitisresistenz	102
Geburtsverlauf direkt	118
Nutzungsdauer	135
Charakter	117
Fruchtbarkeit	132



FIDELITY-P, Mutter von Hobbit-PP

VE Morphologique

ZW Exterior

Code VE / ZW : GA 12.2021		Nombre de filles / Anzahl Töchter : 0	
Format - Capacité	113	Format - Kapazität	
Croupe	101	Becken	
Membres	109	Gliedmassen	
Système mammaire	115	Euteranlage	
Stature *	107	* Grösse	
Hauteur avant-main	104	Rel. Höhe Vorhand	
Largeur de poitrine	105	Brustbreite	
Profondeur	93	Körpertiefe	
Rein	98	Lende	
Angularité	117	Rippenstruktur	
Position des ischiens *	105	* Beckenneigung	
Largeur aux ischiens	94	Beckenbreite	
Qualité d'ossature	104	Knochenbau	
Angle du jarret *	83	* Hinterbeinwinkelung	
Aplombs arrières	95	Hinterbeinstellung	
Mobilité	109	Bewegung	
Angle du pied	112	Fusswinkel	
Talon	116	Trachtenhöhe	
Attache avant	110	Aufhängung vorn	
Attache arrière hauteur	112	Aufhängung hinten Höhe	
Attache arrière largeur	106	Aufhängung hinten Breite	
Profondeur du pis *	118	* Eutertiefe	
Ligament	102	Zentralband	
Texture	120	Drüsigkeit	
Longueur trayons avant *	97	* Zitzenlänge vorn	
Implantation trayons avant *	93	* Zitzenverteilung vorn	
Implantation trayons arrière *	96	* Zitzenverteilung hinten	

WÜTHRICH BESAMUNG, Berg, 4942 Walterswil
078 885 55 47

Wilder Hotspot-P HULK-P

DE 005.4062.9103.9

V: HOTSPOT-P
M: HERRIET
MV: EUCLID

ISET: 1596 IFF: 119
IPL: 149 ITP: 133

Milch: +1656 kg
Fett: +81 kg +0.15 %
Eiweiss: +81 kg +0.29 %

Funktionelle Merkmale

Zellzahl	117
Persistenz	104
Melkbarkeit	113
Mastitisresistenz	103
Geburtsverlauf direkt	103
Nutzungsdauer	124
Charakter	112
Fruchtbarkeit	116



VE Morphologique

ZW Exterieur

Code VE / ZW : GA 12.2021		Nombre de filles / Anzahl Töchter : 0	
Format - Capacité	121	Format - Kapazität	
Croupe	104	Becken	
Membres	122	Gliedmassen	
Système mammaire	130	Euteranlage	
Stature *	122	* Grösse	
Hauteur avant-main	98	Rel. Höhe Vorhand	
Largeur de poitrine	110	Brustbreite	
Profondeur	106	Körpertiefe	
Rein	98	Lende	
Angularité	127	Rippenstruktur	
Position des ischions *	101	* Beckenneigung	
Largeur aux ischions	104	Beckenbreite	
Qualité d'ossature	113	Knochenbau	
Angle du jarret *	85	* Hinterbeinwinkelung	
Aplombs arrières	111	Hinterbeinstellung	
Mobilité	120	Bewegung	
Angle du pied	118	Fusswinkel	
Talon	113	Trachtenhöhe	
Attache avant	127	Aufhängung vorn	
Attache arrière hauteur	129	Aufhängung hinten Höhe	
Attache arrière largeur	118	Aufhängung hinten Breite	
Profondeur du pis *	125	* Eutertiefe	
Ligament	101	Zentralband	
Texture	129	Drüsigkeit	
Longueur trayons avant *	104	* Zitzenlänge vorn	
Implantation trayons avant *	100	* Zitzenverteilung vorn	
Implantation trayons arrière *	93	* Zitzenverteilung hinten	

WÜTHRICH BESAMUNG, Berg, 4942 Walterswil
078 885 55 47

Hermosa OKINAWA

IT 189.9023.6162.4

V: LETSGO
M: RUBINA
MV: CLASH

ISET: 1539 IFF: 119
IPL: 133 ITP: 133

Milch: +1479 kg
Fett: +61 kg +0.02 %
Eiweiss: +75 kg +0.29 %

Funktionelle Merkmale

Zellzahl	122
Persistenz	102
Melkbarkeit	98
Mastitisresistenz	117
Geburtsverlauf direkt	105
Nutzungsdauer	129
Charakter	105
Fruchtbarkeit	111



VE Morphologique

ZW Exterieur

Code VE / ZW : GA 12.2021

Nombre de filles / Anzahl Töchter : 0

VE Morphologique	ZW Exterieur
Format - Capacité	118
Croupe	117
Membres	109
Système mammaire	134
Stature *	121
Hauteur avant-main	99
Largeur de poitrine	112
Profondeur	105
Rein	105
Angularité	127
Position des ischions *	105
Largeur aux ischions	108
Qualité d'ossature	106
Angle du jarret *	102
Aplombs arrières	104
Mobilité	103
Angle du pied	108
Talon	112
Attache avant	130
Attache arrière hauteur	113
Attache arrière largeur	123
Profondeur du pis *	127
Ligament	119
Texture	122
Longueur trayons avant *	110
Implantation trayons avant *	119
Implantation trayons arrière *	113

WÜTHRICH BESAMUNG, Berg, 4942 Walterswil
078 885 55 47

Peak Alta REAL MONEY



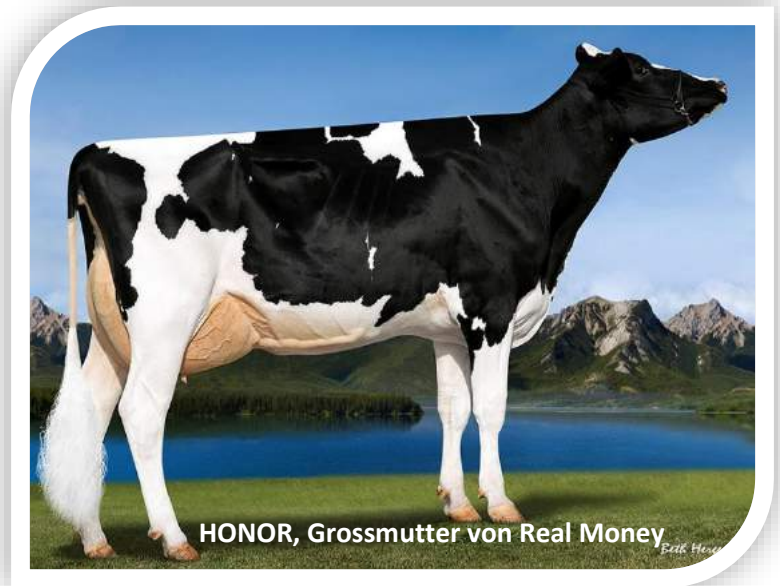
DE 003.6108.0168.6

V:	HOTJOB	
M:	COUTURE	
MV:	MIGHTY	

ISET:	1443	IFF:	112
IPL:	140	ITP:	121

Milch:	+1373 kg		
Fett:	+77 kg	+0.24 %	
Eiweiss:	+63 kg	+0.20 %	

Funktionelle Merkmale	
Zellzahl	109
Persistenz	103
Melkbarkeit	105
Mastitisresistenz	105
Geburtsverlauf direkt	109
Nutzungsdauer	116
Charakter	111
Fruchtbarkeit	112



VE Morphologique

ZW Exterieur

Code VE / ZW : A 12.2021		Nombre de filles / Anzahl Töchter : 0	
Format - Capacité	110	Format - Kapazität	
Croupe	106	Becken	
Membres	113	Gliedmassen	
Système mammaire	119	Euteranlage	
Stature *	119	* Grösse	
Hauteur avant-main	96	Rel. Höhe Vorhand	
Largeur de poitrine	106	Brustbreite	
Profondeur	104	Körpertiefe	
Rein	103	Lende	
Angularité	120	Rippenstruktur	
Position des ischions *	100	* Beckenneigung	
Largeur aux ischions	103	Beckenbreite	
Qualité d'ossature	115	Knochenbau	
Angle du jarret *	103	* Hinterbeinwinkelung	
Aplombs arrières	108	Hinterbeinstellung	
Mobilité	119	Bewegung	
Angle du pied	106	Fusswinkel	
Talon	101	Trachtenhöhe	
Attache avant	113	Aufhängung vorn	
Attache arrière hauteur	116	Aufhängung hinten Höhe	
Attache arrière largeur	121	Aufhängung hinten Breite	
Profondeur du pis *	111	* Eutertiefe	
Ligament	107	Zentralband	
Texture	116	Drüsigkeit	
Longueur trayons avant *	101	* Zitzenlänge vorn	
Implantation trayons avant *	108	* Zitzenverteilung vorn	
Implantation trayons arrière *	110	* Zitzenverteilung hinten	

WÜTHRICH BESAMUNG, Berg, 4942 Walterswil
078 885 55 47

www.wuethrich-besamung.ch

info@wuethrich-besamung.ch

VER Luster-P **RENAULT-PP**

FR 022.1146.8991.2

V: LUSTER-P
M: OBAXA-P
MV: LOUXOR

ISET: 1523 IFF: 119
IPL: 143 ITP: 122

Milch: +1779 kg
Fett: +82 kg +0.11 %
Eiweiss: +71 kg +0.13 %

Funktionelle Merkmale

Zellzahl	114
Persistenz	101
Melkbarkeit	105
Mastitisresistenz	108
Geburtsverlauf direkt	108
Nutzungsdauer	132
Charakter	117
Fruchtbarkeit	113



VE Morphologique

ZW Exterieur

Code VE /ZW : GA 12.2021

Nombre de filles / Anzahl Töchter : 0

Code VE /ZW	Score	Code ZW	Score	Code ZW	Score
Format - Capacité	102	Format - Kapazität	102	Format - Kapazität	102
Croupe	107	Becken	107	Becken	107
Membres	118	Gliedmassen	118	Gliedmassen	118
Système mammaire	122	Euteranlage	122	Euteranlage	122
Stature *	112	*Grösse	112	*Grösse	112
Hauteur avant-main	96	Rel. Höhe Vorhand	96	Rel. Höhe Vorhand	96
Largeur de poitrine	105	Brustbreite	105	Brustbreite	105
Profondeur	99	Körpertiefe	99	Körpertiefe	99
Rein	107	Lende	107	Lende	107
Angularité	122	Rippenstruktur	122	Rippenstruktur	122
Position des ischions *	109	* Beckenneigung	109	* Beckenneigung	109
Largeur aux ischions	110	Beckenbreite	110	Beckenbreite	110
Qualité d'ossature	96	Knochenbau	96	Knochenbau	96
Angle du jarret *	101	* Hinterbeinwinkelung	101	* Hinterbeinwinkelung	101
Aplombs arrières	118	Hinterbeinstellung	118	Hinterbeinstellung	118
Mobilité	119	Bewegung	119	Bewegung	119
Angle du pied	112	Fusswinkel	112	Fusswinkel	112
Talon	114	Trachtenhöhe	114	Trachtenhöhe	114
Attache avant	111	Aufhängung vorn	111	Aufhängung vorn	111
Attache arrière hauteur	117	Aufhängung hinten Höhe	117	Aufhängung hinten Höhe	117
Attache arrière largeur	102	Aufhängung hinten Breite	102	Aufhängung hinten Breite	102
Profondeur du pis *	116	* Eutertiefe	116	* Eutertiefe	116
Ligament	107	Zentralband	107	Zentralband	107
Texture	118	Drüsigkeit	118	Drüsigkeit	118
Longueur trayons avant *	105	* Zitzenlänge vorn	105	* Zitzenlänge vorn	105
Implantation trayons avant *	96	* Zitzenverteilung vorn	96	* Zitzenverteilung vorn	96
Implantation trayons arrière *	105	* Zitzenverteilung hinten	105	* Zitzenverteilung hinten	105

WÜTHRICH BESAMUNG, Berg, 4942 Walterswil
078 885 55 47

Blondin Jacoby THUNDER STORM



CA 001.1029.6922.5

V:	JACOBY
M:	2597
MV:	BEEMER

ISET:	1157	IFF:	90
IPL:	108	ITP:	150

Milch:	+1109 kg		
Fett:	+1 kg	-0.49 %	
Eiweiss:	+22 kg	-0.16 %	

Funktionelle Merkmale	
Zellzahl	111
Persistenz	104
Melkbarkeit	100
Mastitisresistenz	108
Geburtsverlauf direkt	95
Nutzungsdauer	103
Charakter	108
Fruchtbarkeit	89



VE Morphologique

ZW Exterieur

Code VE / ZW : GA 12.2021		Nombre de filles / Anzahl Töchter : 0	
Format - Capacité	122	Format - Kapazität	
Croupe	119	Becken	
Membres	125	Gliedmassen	
Système mammaire	141	Euteranlage	
Stature *	143	* Grösse	
Hauteur avant-main	114	Rel. Höhe Vorhand	
Largeur de poitrine	119	Brustbreite	
Profondeur	116	Körpertiefe	
Rein	118	Lende	
Angularité	138	Rippenstruktur	
Position des ischiens *	103	* Beckenneigung	
Largeur aux ischiens	134	Beckenbreite	
Qualité d'ossature	103	Knochenbau	
Angle du jarret *	84	* Hinterbeinwinkelung	
Aplombs arrières	119	Hinterbeinstellung	
Mobilité	117	Bewegung	
Angle du pied	126	Fusswinkel	
Talon	117	Trachtenhöhe	
Attache avant	137	Aufhängung vorn	
Attache arrière hauteur	127	Aufhängung hinten Höhe	
Attache arrière largeur	125	Aufhängung hinten Breite	
Profondeur du pis *	140	* Eutertiefe	
Ligament	119	Zentralband	
Texture	128	Drüsigkeit	
Longueur trayons avant *	93	* Zitzenlänge vorn	
Implantation trayons avant *	126	* Zitzenverteilung vorn	
Implantation trayons arrière *	121	* Zitzenverteilung hinten	

WÜTHRICH BESAMUNG, Berg, 4942 Walterswil
078 885 55 47