

Stantons CHIEF

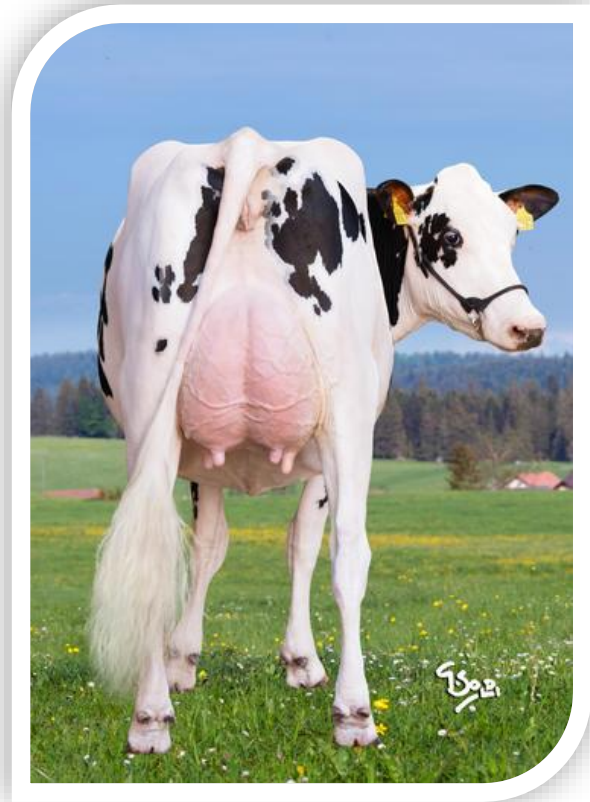
US 031.2901.5989.5

V:	HIGH OCTANE	
M:	CHEYANNE	
MV:	NUMERO UNO	

ISET:	1423	IFF:	113
IPL:	128	ITP:	137

Milch:	+1719 kg		
Fett:	+49 kg	-0.22 %	
Eiweiss:	+52 kg	-0.05 %	

Funktionelle Merkmale	
Zellzahl	118
Persistenz	107
Melkbarkeit	100
Mastitisresistenz	114
Geburtsverlauf direkt	99
Nutzungsdauer	115
Charakter	107
Fruchtbarkeit	106



VE Morphologique

ZW Exterieur

Code VE /ZW : G 12.2021

Nombre de filles / Anzahl Töchter : 944

Format - Capacité		118	Format - Kapazität
Croupe		121	Becken
Membres		119	Gliedmassen
Système mammaire		137	Euteranlage
Stature *		127	* Grösse
Hauteur avant-main		94	Rel. Höhe Vorhand
Largeur de poitrine		122	Brustbreite
Profondeur		105	Körpertiefe
Rein		117	Lende
Angularité		129	Rippenstruktur
Position des ischiens *		112	* Beckenneigung
Largeur aux ischiens		111	Beckenbreite
Qualité d'ossature		100	Knochenbau
Angle du jarret *		86	* Hinterbeinwinkelung
Aplombs arrières		114	Hinterbeinstellung
Mobilité		116	Bewegung
Angle du pied		121	Fusswinkel
Talon		120	Trachtenhöhe
Attache avant		129	Aufhängung vorn
Attache arrière hauteur		131	Aufhängung hinten Höhe
Attache arrière largeur		132	Aufhängung hinten Breite
Profondeur du pis *		134	* Eutertiefe
Ligament		108	Zentralband
Texture		141	Drüsigkeit
Longueur trayons avant *		97	* Zitzenlänge vorn
Implantation trayons avant *		102	* Zitzenverteilung vorn
Implantation trayons arrière *		107	* Zitzenverteilung hinten

WÜTHRICH BESAMUNG, Berg, 4942 Walterswil
078 885 55 47

Vogue LANDSLIDE ET



CA 000.1247.8085.6

V: CONTENDER
M: LAURA
MV: 1 ST CLASS

ISET: 1466 IFF: 108
IPL: 127 ITP: 127

Milch: +1466 kg
Fett: +70 kg +0.12 %
Eiweiss: +56 kg +0.08 %

Funktionelle Merkmale

Zellzahl	120
Persistenz	104
Melkbarkeit	99
Mastitisresistenz	111
Geburtsverlauf direkt	109
Nutzungsdauer	115
Charakter	109
Fruchtbarkeit	104



VE Morphologique

ZW Exterieur

Code VE /ZW : GI 12.2021		Nombre de filles / Anzahl Töchter : 98	
Format - Capacité	124	Format - Kapazität	
Croupe	97	Becken	
Membres	112	Gliedmassen	
Système mammaire	128	Euteranlage	
Stature *	132	* Grösse	
Hauteur avant-main	111	Rel. Höhe Vorhand	
Largeur de poitrine	119	Brustbreite	
Profondeur	111	Körpertiefe	
Rein	87	Lende	
Angularité	122	Rippenstruktur	
Position des ischions *	92	* Beckenneigung	
Largeur aux ischions	108	Beckenbreite	
Qualité d'ossature	96	Knochenbau	
Angle du jarret *	94	* Hinterbeinwinkelung	
Aplombs arrières	116	Hinterbeinstellung	
Mobilité	121	Bewegung	
Angle du pied	113	Fusswinkel	
Talon	117	Trachtenhöhe	
Attache avant	122	Aufhängung vorn	
Attache arrière hauteur	121	Aufhängung hinten Höhe	
Attache arrière largeur	113	Aufhängung hinten Breite	
Profondeur du pis *	126	* Eutertiefe	
Ligament	111	Zentralband	
Texture	132	Drüsigkeit	
Longueur trayons avant *	102	* Zitzenlänge vorn	
Implantation trayons avant *	117	* Zitzenverteilung vorn	
Implantation trayons arrière *	109	* Zitzenverteilung hinten	

WÜTHRICH BESAMUNG, Berg, 4942 Walterswil
078 885 55 47

www.wuethrich-besamung.ch

info@wuethrich-besamung.ch

Ocd Kingboy **RAMBO**

US 031.2517.0485.0

V:	KINGBOY	
M:	RAE	
MV:	NUMERO UNO	

ISET:	1414	IFF:	120
IPL:	127	ITP:	129

Milch:	+1121 kg		
Fett:	+51 kg	+0.07 %	
Eiweiss:	+45 kg	+0.09 %	

Funktionelle Merkmale	
Zellzahl	115
Persistenz	100
Melkbarkeit	108
Mastitisresistenz	109
Geburtsverlauf direkt	103
Nutzungsdauer	125
Charakter	112
Fruchtbarkeit	116



VE Morphologique

ZW Exterieur

Code VE / ZW : G 12.2021		Nombre de filles / Anzahl Töchter : 1139	
Format - Capacité	115	Format - Kapazität	
Croupe	122	Becken	
Membres	109	Gliedmassen	
Système mammaire	128	Euteranlage	
Stature *	127	* Grösse	
Hauteur avant-main	113	Rel. Höhe Vorhand	
Largeur de poitrine	124	Brustbreite	
Profondeur	98	Körpertiefe	
Rein	104	Lende	
Angularité	115	Rippenstruktur	
Position des ischions *	110	* Beckenneigung	
Largeur aux ischions	122	Beckenbreite	
Qualité d'ossature	104	Knochenbau	
Angle du jarret *	80	* Hinterbeinwinkelung	
Aplombs arrières	105	Hinterbeinstellung	
Mobilité	94	Bewegung	
Angle du pied	116	Fusswinkel	
Talon	117	Trachtenhöhe	
Attache avant	106	Aufhängung vorn	
Attache arrière hauteur	118	Aufhängung hinten Höhe	
Attache arrière largeur	126	Aufhängung hinten Breite	
Profondeur du pis *	120	* Eutertiefe	
Ligament	126	Zentralband	
Texture	127	Drüsigkeit	
Longueur trayons avant *	103	* Zitzenlänge vorn	
Implantation trayons avant *	116	* Zitzenverteilung vorn	
Implantation trayons arrière *	110	* Zitzenverteilung hinten	

WÜTHRICH BESAMUNG, Berg, 4942 Walterswil
078 885 55 47

Mirabell **SOUNDSYSTEM-ET**



IT 179.9151.2628.0

V: SILVER
M: SHANA
MV: SUPERSIRE

ISET: 1357 IFF: 103
IPL: 140 ITP: 117

Milch: +2167 kg
Fett: +82 kg -0.05 %
Eiweiss: +67 kg -0.05 %

Funktionelle Merkmale

Zellzahl	111
Persistenz	92
Melkbarkeit	119
Mastitisresistenz	91
Geburtsverlauf direkt	103
Nutzungsdauer	117
Charakter	117
Fruchtbarkeit	102



VE Morphologique

ZW Exterieur

Code VE / ZW : G 12.2021		Nombre de filles / Anzahl Töchter : 147	
Format - Capacité	117	Format - Kapazität	
Croupe	103	Becken	
Membres	106	Gliedmassen	
Système mammaire	112	Euteranlage	
Stature *	124	* Grösse	
Hauteur avant-main	88	Rel. Höhe Vorhand	
Largeur de poitrine	112	Brustbreite	
Profondeur	116	Körpertiefe	
Rein	101	Lende	
Angularité	136	Rippenstruktur	
Position des ischions *	101	* Beckenneigung	
Largeur aux ischions	104	Beckenbreite	
Qualité d'ossature	99	Knochenbau	
Angle du jarret *	106	* Hinterbeinwinkelung	
Aplombs arrières	103	Hinterbeinstellung	
Mobilité	100	Bewegung	
Angle du pied	104	Fusswinkel	
Talon	109	Trachtenhöhe	
Attache avant	110	Aufhängung vorn	
Attache arrière hauteur	111	Aufhängung hinten Höhe	
Attache arrière largeur	108	Aufhängung hinten Breite	
Profondeur du pis *	106	* Eutertiefe	
Ligament	105	Zentralband	
Texture	102	Drüsigkeit	
Longueur trayons avant *	102	* Zitzenlänge vorn	
Implantation trayons avant *	112	* Zitzenverteilung vorn	
Implantation trayons arrière *	110	* Zitzenverteilung hinten	

WÜTHRICH BESAMUNG, Berg, 4942 Walterswil
078 885 55 47

www.wuethrich-besamung.ch

info@wuethrich-besamung.ch