

R DG ALADDIN-ET

NL 005.7334.1225.1

V: ENTITLE
M: AVIRA
MV: OLYMPIAN

ISET: 1362 IFF: 117
IPL: 124 ITP: 116

Milch: +632 kg
Fett: +45 kg +0.23 %
Eiweiss: +36 kg +0.18 %

Funktionelle Merkmale

Zellzahl	117
Persistenz	109
Milchfluss	100
Mastitisresistenz	115
Lebendgeburten	94
Geburtsverlauf direkt	115
Nutzungsdauer	120
Temperament	105
Fruchtbarkeit	110



ZW Exterieur	ITP-Exterieur		B% ITP: 94	Publikation am: 07.12.2021	
Label	G				
Anzahl Töchter	329				
ITP	116			■■■■■	
Format	105			■	
Becken	83		■■■■■		
Gliedmassen	118			■■■■■	
Euter	119			■■■■■	
Kreuzbeinhöhe	98			■	
Körpertiefe	103	wenig		■	hoch
Rel. Höhe Vorhand	103	tief		■	hoch
Brustbreite	109	schmal		■■■■■	breit
Lende	95	schwach		■	stark
Rippenstruktur	116	wenig		■■■■■	viel
Beckenbreite	78	schmal	■■■■■		breit
Beckenneigung	101	ansteig.			abfallend
Knochenbau	122	grob		■■■■■	flach
Hinterbeinwinkelung	113	gerade		■■■■■	stark gew.
Hinterbeinstellung	93	kuhhässig		■	korrekt
Fusswinkel	90	spitz		■	stumpf
Trachtenhöhe	99	wenig			viel
Bewegung	124	schlecht		■■■■■	ideal
Aufhängung vorn	120	lose		■■■■■	fest
Aufhängung hi. Breite	107	schmal		■	breit
Aufhängung hi. Höhe	121	tief		■■■■■	hoch
Eutertiefe	116	tief		■■■■■	hoch
Zentralband	94	kein		■	stark
Drüsigkeit	116	schwer		■■■■■	drüsig
Zitzenlänge vorn	90	kurz		■	lang
Zitzenvert. vorn	102	weit		■	eng
Zitzenvert. hinten	101	weit			eng

WÜTHRICH BESAMUNG, Berg, 4942 Walterswil
078 885 55 47

Cycle Mcgucci **JORDY**

US 031.3166.6411.2

V: MCGUCCI
M: JAIL
MV: GOLD CHIP

ISET: 1175 IFF: 100
IPL: 105 ITP: 134

Milch: +744 kg
Fett: +28 kg -0.02 %
Eiweiss: +7 kg -0.20 %

Funktionelle Merkmale

Zellzahl	103
Persistenz	102
Milchfluss	113
Mastitisresistenz	102
Lebendgeburten	126
Geburtsverlauf direkt	89
Nutzungsdauer	104
Temperament	114
Fruchtbarkeit	102



ZW Exterieur	ITP-Exterieur		B% ITP: 91	Publikation am: 07.12.2021
Label	G			
Anzahl Töchter	189			
ITP	134			
Format	117			
Becken	108			
Gliedmassen	126			
Euter	132			
Kreuzbeinhöhe	132			
Körpertiefe	105	wenig		hoch
Rel. Höhe Vorhand	105	tief		hoch
Brustbreite	113	schmal		breit
Lende	124	schwach		stark
Rippenstruktur	125	wenig		viel
Beckenbreite	105	schmal		breit
Beckenneigung	91	ansteig.		abfallend
Knochenbau	111	grob		flach
Hinterbeinwinkelung	99	gerade		stark gew.
Hinterbeinstellung	127	kuhhässig		korrekt
Fusswinkel	118	spitz		stumpf
Trachtenhöhe	114	wenig		viel
Bewegung	121	schlecht		ideal
Aufhängung vorn	127	lose		fest
Aufhängung hi. Breite	118	schmal		breit
Aufhängung hi. Höhe	124	tief		hoch
Eutertiefe	131	tief		hoch
Zentralband	117	kein		stark
Drüsigkeit	139	schwer		drüsig
Zitzenlänge vorn	96	kurz		lang
Zitzenvert. vorn	105	weit		eng
Zitzenvert. hinten	111	weit		eng

WÜTHRICH BESAMUNG, Berg, 4942 Walterswil
078 885 55 47

PICKEL

CH 714.5300.6126.5

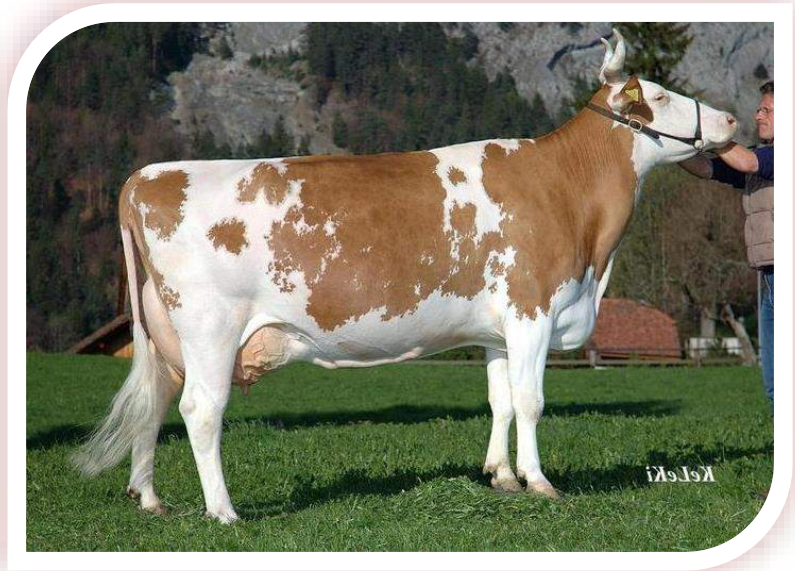
V: CAVEMAN
M: LYDIA
MV: TINO

ISET: 911 IFF: 115
IPL: 78 ITP: 92

Milch: -1165 kg
Fett: -55 kg -0.10 %
Eiweiss: -34 kg +0.06 %

Funktionelle Merkmale

Zellzahl	94
Persistenz	103
Milchfluss	104
Mastitisresistenz	98
Lebendgeburten	96
Geburtsverlauf direkt	104
Nutzungsdauer	109
Temperament	104
Fruchtbarkeit	114



ZW Exterieur	ITP-Exterieur		B% ITP: 99	Publikation am: 07.12.2021
Label	G			
Anzahl Töchter	10125			
ITP	92			
Format	91			
Becken	92			
Gliedmassen	96			
Euter	99			
Kreuzbeinhöhe	80			
Körpertiefe	93	wenig		hoch
Rel. Höhe Vorhand	100	tief		hoch
Brustbreite	106	schmal		breit
Lende	84	schwach		stark
Rippenstruktur	77	wenig		viel
Beckenbreite	84	schmal		breit
Beckenneigung	99	ansteig.		abfallend
Knochenbau	90	grob		flach
Hinterbeinwinkelung	93	gerade		stark gew.
Hinterbeinstellung	107	kuhhässig		korrekt
Fusswinkel	97	spitz		stumpf
Trachtenhöhe	91	wenig		viel
Bewegung	108	schlecht		ideal
Aufhängung vorn	99	lose		fest
Aufhängung hi. Breite	91	schmal		breit
Aufhängung hi. Höhe	95	tief		hoch
Eutertiefe	99	tief		hoch
Zentralband	97	kein		stark
Drüsigkeit	100	schwer		drüsig
Zitzenlänge vorn	94	kurz		lang
Zitzenvert. vorn	89	weit		eng
Zitzenvert. hinten	85	weit		eng

WÜTHRICH BESAMUNG, Berg, 4942 Walterswil
078 885 55 47

Swissbec POWER-ET

CH 120.1197.7330.4

V: DURANGO
M: TALINA
MV: MOGUL

ISET: 1447 IFF: 117
IPL: 129 ITP: 129

Milch: +1637 kg
Fett: +38 kg -0.30 %
Eiweiss: +56 kg +0.02 %

Funktionelle Merkmale

Zellzahl	106
Persistenz	100
Milchfluss	110
Mastitisresistenz	105
Lebendgeburten	135
Geburtsverlauf direkt	102
Nutzungsdauer	124
Temperament	98
Fruchtbarkeit	115



ZW Exterieur	ITP-Exterieur	G	B% ITP: 96	Publikation am: 07.12.2021
Label		G		
Anzahl Töchter	580			
ITP	129			
Format	108			
Becken	108			
Gliedmassen	126			
Euter	131			
Kreuzbeinhöhe	112			
Körpertiefe	87	wenig		hoch
Rel. Höhe Vorhand	110	tief		hoch
Brustbreite	107	schmal		breit
Lende	117	schwach		stark
Rippenstruktur	115	wenig		viel
Beckenbreite	98	schmal		breit
Beckenneigung	103	ansteig.		abfallend
Knochenbau	118	grob		flach
Hinterbeinwinkelung	118	gerade		stark gew.
Hinterbeininstellung	119	kuhhässig		korrekt
Fusswinkel	108	spitz		stumpf
Trachtenhöhe	107	wenig		viel
Bewegung	129	schlecht		ideal
Aufhängung vorn	126	lose		fest
Aufhängung hi. Breite	124	schmal		breit
Aufhängung hi. Höhe	128	tief		hoch
Eutertiefe	126	tief		hoch
Zentralband	91	kein		stark
Drüsigkeit	136	schwer		drüsig
Zitzenlänge vorn	93	kurz		lang
Zitzenvert. vorn	102	weit		eng
Zitzenvert. hinten	98	weit		eng

WÜTHRICH BESAMUNG, Berg, 4942 Walterswil
078 885 55 47