

PICKEL

CH 714.5300.6126.5

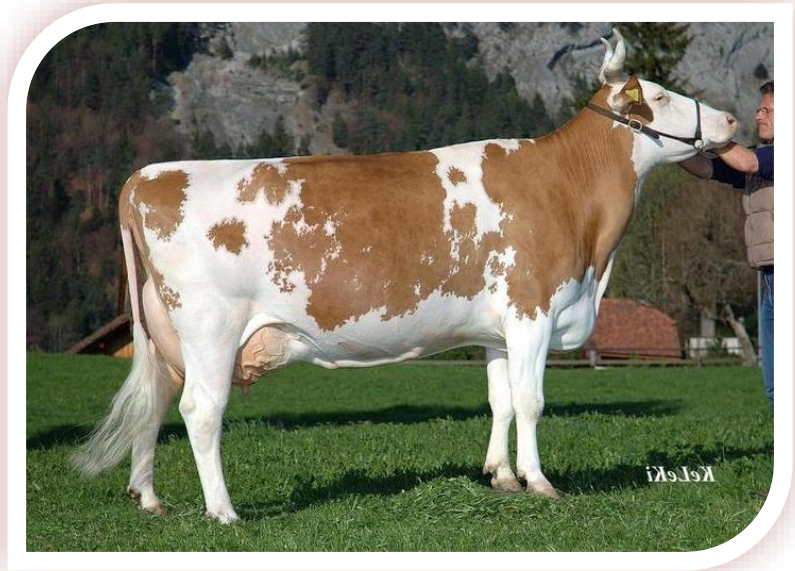
V: CAVEMAN
M: LYDIA
MV: TINO

ISET: 911 IFF: 115
IPL: 78 ITP: 92

Milch: -1165 kg
Fett: -55 kg -0.10 %
Eiweiss: -34 kg +0.06 %

Funktionelle Merkmale

Zellzahl	94
Persistenz	103
Milchfluss	104
Mastitisresistenz	98
Lebendgeburten	96
Geburtsverlauf direkt	104
Nutzungsdauer	109
Temperament	104
Fruchtbarkeit	114



ZW Exterieur	ITP-Exterieur		B% ITP: 99	Publikation am: 07.12.2021
Label	G			
Anzahl Töchter	10125			
ITP	92			
Format	91			
Becken	92			
Gliedmassen	96			
Euter	99			
Kreuzbeinhöhe	80			
Körpertiefe	93	wenig		hoch
Rel. Höhe Vorhand	100	tief		hoch
Brustbreite	106	schmal		breit
Lende	84	schwach		stark
Rippenstruktur	77	wenig		viel
Beckenbreite	84	schmal		breit
Beckenneigung	99	ansteig.		abfallend
Knochenbau	90	grob		flach
Hinterbeinwinkelung	93	gerade		stark gew.
Hinterbeinstellung	107	kuhhässig		korrekt
Fusswinkel	97	spitz		stumpf
Trachtenhöhe	91	wenig		viel
Bewegung	108	schlecht		ideal
Aufhängung vorn	99	lose		fest
Aufhängung hi. Breite	91	schmal		breit
Aufhängung hi. Höhe	95	tief		hoch
Eutertiefe	99	tief		hoch
Zentralband	97	kein		stark
Drüsigkeit	100	schwer		drüsig
Zitzenlänge vorn	94	kurz		lang
Zitzenvert. vorn	89	weit		eng
Zitzenvert. hinten	85	weit		eng

WÜTHRICH BESAMUNG, Berg, 4942 Walterswil
078 885 55 47