

HORIZONT-ET P

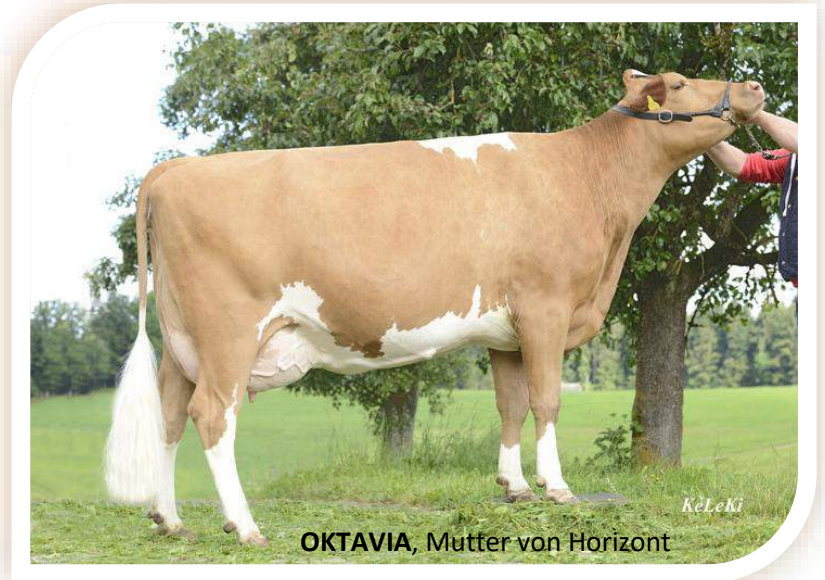
CH 120.1529.7413.3 HO 78.9%

V:	HARDY	
M:	OKTAVIA	
MV:	GREGOR	

ISET:	1198	IFF:	109
IPL:	116	ITP:	113

Milch:	+613 kg		
Fett:	+31 kg	+0.07%	
Eiweiss:	+25 kg	+0.06 %	

Funktionelle Merkmale	
Zellzahl	98
Persistenz	96
Milchfluss	107
Mastitisresistenz	103
Lebendgeburten	103
Geburtsverlauf direkt	98
Nutzungsdauer	113
Temperament	108
Fruchtbarkeit	109



OKTAVIA, Mutter von Horizont

ZW Exterieur	ITP-Exterieur	B% ITP: 55	Publikation am: 07.12.2021
Label	GA		
Anzahl Töchter			
ITP	113		
Format	108		
Gliedmassen	107		
Euter	112		
Zitzen	102		
Kreuzbeinhöhe	105		
Körpertiefe	97	wenig	hoch
Brustbreite	101	schmal	breit
Ausdruck	114	kein	viel
Beckenbreite	116	schmal	breit
Beckenneigung	99	ansteig.	abfallend
Knochenbau	110	grob	flach
Hinterbeinwinkelung	98	gerade	stark gew.
Hinterbeinstellung	103	kuhhässig	korrekt
Fusswinkel	92	spitz	stumpf
Trachtenhöhe	96	wenig	viel
Bewegung	105	schlecht	ideal
Länge Voreuter	107	wenig	viel
Aufhängung vorn	113	lose	fest
Aufhängung hi. Breite	117	schmal	breit
Aufhängung hi. Höhe	115	tief	hoch
Eutertiefe	109	tief	hoch
Zentralband	104	kein	stark
Drüsigkeit	105	schwer	drüsig
Zitzenlänge vorn	100	kurz	lang
Zitzenvert. vorn	98	weit	eng
Zitzenvert. hinten	105	weit	eng
Bemuskelung	94	wenig	viel

WÜTHRICH BESAMUNG, Berg, 4942 Walterswil
078 885 55 47

Grügru LORBAS-P

CH 120.1467.7287.5 HO 78.2%

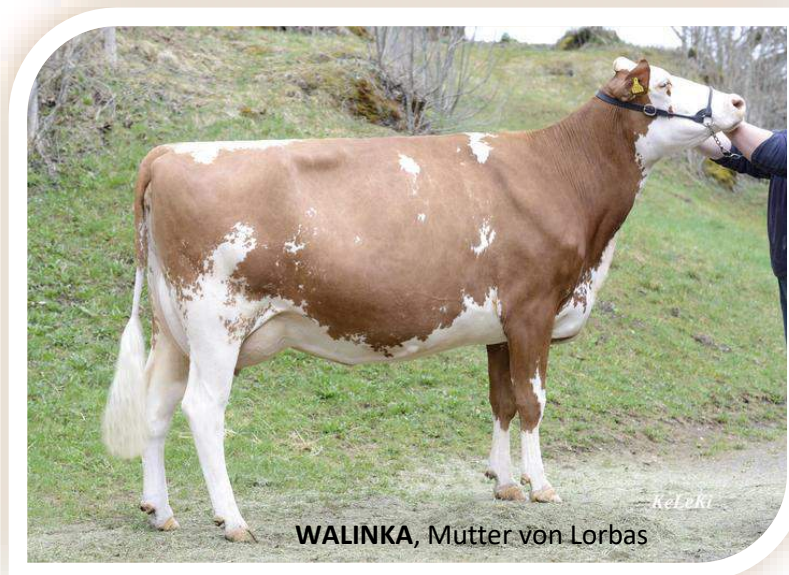
V: LUCKY
M: WALINKA
MV: RENATO

ISET: 1282 IFF: 107
IPL: 127 ITP: 120

Milch: +645 kg
Fett: +53 kg +0.33%
Eiweiss: +36 kg +0.18%

Funktionelle Merkmale

Zellzahl	106
Persistenz	98
Milchfluss	106
Mastitisresistenz	105
Lebendgeburten	123
Geburtsverlauf direkt	121
Nutzungsdauer	112
Temperament	115
Fruchtbarkeit	102



WALINKA, Mutter von Lorbas

ZW Exterieur	ITP-Exterieur	B% ITP: 55	Publikation am: 07.12.2021
Label	GA		
Anzahl Töchter			
ITP	120		
Format	104		
Gliedmassen	111		
Euter	131		
Zitzen	105		
Kreuzbeinhöhe	113		
Körpertiefe	100	wenig	hoch
Brustbreite	97	schmal	breit
Ausdruck	113	kein	viel
Beckenbreite	111	schmal	breit
Beckenneigung	97	ansteig.	abfallend
Knochenbau	117	grob	flach
Hinterbeinwinkelung	91	gerade	stark gew.
Hinterbeinstellung	101	kuhässig	korrekt
Fusswinkel	98	spitz	stumpf
Trachtenhöhe	99	wenig	viel
Bewegung	105	schlecht	ideal
Länge Voreuter	116	wenig	viel
Aufhängung vorn	118	lose	fest
Aufhängung hi. Breite	112	schmal	breit
Aufhängung hi. Höhe	125	tief	hoch
Eutertiefe	125	tief	hoch
Zentralband	111	kein	stark
Drüsigkeit	119	schwer	drüsig
Zitzenlänge vorn	104	kurz	lang
Zitzenvert. vorn	101	weit	eng
Zitzenvert. hinten	111	weit	eng
Bemuskelung	88	wenig	viel

WÜTHRICH BESAMUNG, Berg, 4942 Walterswil
078 885 55 47

Outside OBAMA

CH 120.1421.3339.7 HO 86.5%

V: HARDY
M: ORCHIDEE
MV: ABSOLUTE

ISET: 1165 IFF: 98
IPL: 126 ITP: 126

Milch: +615 kg
Fett: +40 kg +0.18%
Eiweiss: +37 kg +0.20%

Funktionelle Merkmale

Zellzahl	90
Persistenz	92
Milchfluss	113
Mastitisresistenz	94
Lebendgeburten	102
Geburtsverlauf direkt	106
Nutzungsdauer	110
Temperament	102
Fruchtbarkeit	100



ZW Exterieur	ITP-Exterieur		B% ITP: 53	Publikation am: 07.12.2021	
Label	GA				
Anzahl Töchter					
ITP	126				
Format	107				
Gliedmassen	108				
Euter	133				
Zitzen	107				
Kreuzbeinhöhe	119				
Körpertiefe	101	wenig			hoch
Brustbreite	96	schmal			breit
Ausdruck	116	kein			viel
Beckenbreite	125	schmal			breit
Beckenneigung	97	ansteig.			abfallend
Knochenbau	112	grob			flach
Hinterbeinwinkelung	96	gerade			stark gew.
Hinterbeinstellung	107	kuhhässig			korrekt
Fusswinkel	89	spitz			stumpf
Trachtenhöhe	94	wenig			viel
Bewegung	118	schlecht			ideal
Länge Voreuter	104	wenig			viel
Aufhängung vorn	126	lose			fest
Aufhängung hi. Breite	132	schmal			breit
Aufhängung hi. Höhe	130	tief			hoch
Eutertiefe	126	tief			hoch
Zentralband	105	kein			stark
Drüsigkeit	123	schwer			drüsig
Zitzenlänge vorn	96	kurz			lang
Zitzenvert. vorn	108	weit			eng
Zitzenvert. hinten	107	weit			eng
Bemuskelung	80	wenig			viel

WÜTHRICH BESAMUNG, Berg, 4942 Walterswil
078 885 55 47

Redhill Beer **OLYMP**



CH 120.1550.0435.6 HO 82.4%

V:	ASLAN
M:	HOLLYWOOD
MV:	FOR EVER

ISET:	1112	IFF:	97
IPL:	114	ITP:	127

Milch:	+855 kg		
Fett:	+20 kg	-0.18%	
Eiweiss:	+29 kg	+0.00%	

Funktionelle Merkmale	
Zellzahl	106
Persistenz	97
Milchfluss	108
Mastitisresistenz	103
Lebendgeburten	87
Geburtsverlauf direkt	103
Nutzungsdauer	105
Temperament	99
Fruchtbarkeit	91



ZW Exterieur	ITP-Exterieur	B% ITP: 46	Publikation am: 07.12.2021
Label	GA		
Anzahl Töchter			
ITP	127		
Format	108		
Gliedmassen	114		
Euter	139		
Zitzen	112		
Kreuzbeinhöhe	105		
Körpertiefe	106	wenig	hoch
Brustbreite	99	schmal	breit
Ausdruck	113	kein	viel
Beckenbreite	118	schmal	breit
Beckenneigung	100	ansteig.	abfallend
Knochenbau	123	grob	flach
Hinterbeinwinkelung	101	gerade	stark gew.
Hinterbeinstellung	93	kuhhässig	korrekt
Fusswinkel	98	spitz	stumpf
Trachtenhöhe	100	wenig	viel
Bewegung	110	schlecht	ideal
Länge Voreuter	111	wenig	viel
Aufhängung vorn	121	lose	fest
Aufhängung hi. Breite	132	schmal	breit
Aufhängung hi. Höhe	137	tief	hoch
Eutertiefe	115	tief	hoch
Zentralband	118	kein	stark
Drüsigkeit	124	schwer	drüsig
Zitzenlänge vorn	100	kurz	lang
Zitzenvert. vorn	118	weit	eng
Zitzenvert. hinten	122	weit	eng
Bemuskelung	86	wenig	viel

WÜTHRICH BESAMUNG, Berg, 4942 Walterswil
078 885 55 47

www.wuethrich-besamung.ch

info@wuethrich-besamung.ch

SWAT

CH 120.1448.1288.7 HO 77.3%

V: FLORINO
M: SWANDA
MV: ODYSSEY

ISET: 1192 IFF: 94
IPL: 117 ITP: 131

Milch: +527 kg
Fett: +54 kg +0.41 %
Eiweiss: +21 kg +0.04 %

Funktionelle Merkmale

Zellzahl	104
Persistenz	91
Milchfluss	108
Mastitisresistenz	101
Lebendgeburten	121
Geburtsverlauf direkt	105
Nutzungsdauer	102
Temperament	109
Fruchtbarkeit	92



ZW Exterieur	ITP-Exterieur	B% ITP: 53	Publikation am: 07.12.2021
Label	GA		
Anzahl Töchter			
ITP	131		
Format	112		
Gliedmassen	118		
Euter	137		
Zitzen	115		
Kreuzbeinhöhe	112		
Körpertiefe	114	wenig	hoch
Brustbreite	109	schmal	breit
Ausdruck	123	kein	viel
Beckenbreite	103	schmal	breit
Beckenneigung	99	ansteig.	abfallend
Knochenbau	121	grob	flach
Hinterbeinwinkelung	101	gerade	stark gew.
Hinterbeinstellung	107	kuhhässig	korrekt
Fusswinkel	92	spitz	stumpf
Trachtenhöhe	95	wenig	viel
Bewegung	117	schlecht	ideal
Länge Voreuter	116	wenig	viel
Aufhängung vorn	126	lose	fest
Aufhängung hi. Breite	127	schmal	breit
Aufhängung hi. Höhe	123	tief	hoch
Eutertiefe	116	tief	hoch
Zentralband	117	kein	stark
Drüsigkeit	129	schwer	drüsig
Zitzenlänge vorn	105	kurz	lang
Zitzenvert. vorn	122	weit	eng
Zitzenvert. hinten	116	weit	eng
Bemuskelung	94	wenig	viel

WÜTHRICH BESAMUNG, Berg, 4942 Walterswil
078 885 55 47

TOM

CH 120.1453.0429.9 HO 77.9%

V: TORNADO
M: KISCHA
MV: KILIAN

ISET: 1145 IFF: 97
IPL: 112 ITP: 128

Milch: +476 kg
Fett: +19 kg +0.00%
Eiweiss: +20 kg +0.06 %

Funktionelle Merkmale

Zellzahl	103
Persistenz	96
Milchfluss	107
Mastitisresistenz	99
Lebendgeburten	109
Geburtsverlauf direkt	110
Nutzungsdauer	111
Temperament	108
Fruchtbarkeit	91



KISCHA, Mutter von Tom

ZW Exterieur	ITP-Exterieur	B% ITP: 53	Publikation am: 07.12.2021
Label	GA		
Anzahl Töchter			
ITP	128		
Format	116		
Gliedmassen	120		
Euter	133		
Zitzen	108		
Kreuzbeinhöhe	100		
Körpertiefe	116	wenig	hoch
Brustbreite	108	schmal	breit
Ausdruck	130	kein	viel
Beckenbreite	102	schmal	breit
Beckenneigung	99	ansteig.	abfallend
Knochenbau	125	grob	flach
Hinterbeinwinkelung	100	gerade	stark gew.
Hinterbeinstellung	106	kuhhässig	korrekt
Fusswinkel	97	spitz	stumpf
Trachtenhöhe	98	wenig	viel
Bewegung	116	schlecht	ideal
Länge Voreuter	109	wenig	viel
Aufhängung vorn	117	lose	fest
Aufhängung hi. Breite	121	schmal	breit
Aufhängung hi. Höhe	122	tief	hoch
Eutertiefe	118	tief	hoch
Zentralband	111	kein	stark
Drüsigkeit	124	schwer	drüsig
Zitzenlänge vorn	100	kurz	lang
Zitzenvert. vorn	108	weit	eng
Zitzenvert. hinten	106	weit	eng
Bemuskelung	102	wenig	viel

WÜTHRICH BESAMUNG, Berg, 4942 Walterswil
078 885 55 47