

ARMON

CH 120.1306.5090.5 HO 70.8%

V: RENATO
M: FLEURETTE
MV: STADLER

ISET: 1042 IFF: 95
IPL: 102 ITP: 113

Milch: +354 kg
Fett: +1 kg -0.16 %
Eiweiss: +8 kg -0.05 %

Funktionelle Merkmale

Zellzahl	97
Persistenz	97
Milchfluss	114
Mastitisresistenz	92
Lebendgeburten	92
Geburtsverlauf direkt	98
Nutzungsdauer	107
Temperament	110
Fruchtbarkeit	93



ZW Exterieur	ITP-Exterieur	B% ITP: 73	Publikation am: 07.12.2021
Label	G		
Anzahl Töchter	32		
ITP	113		
Format	112		
Gliedmassen	111		
Euter	113		
Zitzen	87		
Kreuzbeinhöhe	88		
Körpertiefe	105	wenig	hoch
Brustbreite	102	schmal	breit
Ausdruck	120	kein	viel
Beckenbreite	106	schmal	breit
Beckenneigung	94	ansteig.	abfallend
Knochenbau	124	grob	flach
Hinterbeinwinkelung	105	gerade	stark gew.
Hinterbeinstellung	102	kuhhässig	korrekt
Fusswinkel	95	spitz	stumpf
Trachtenhöhe	98	wenig	viel
Bewegung	104	schlecht	ideal
Länge Voreuter	102	wenig	viel
Aufhängung vorn	111	lose	fest
Aufhängung hi. Breite	123	schmal	breit
Aufhängung hi. Höhe	116	tief	hoch
Eutertiefe	101	tief	hoch
Zentralband	98	kein	stark
Drüsigkeit	109	schwer	drüsig
Zitzenlänge vorn	95	kurz	lang
Zitzenvert. vorn	91	weit	eng
Zitzenvert. hinten	93	weit	eng
Bemuskelung	97	wenig	viel

WÜTHRICH BESAMUNG, Berg, 4942 Walterswil
078 885 55 47

HAUSER's ARNOLD



CH 120.1233.9599.8 HO 83.5%

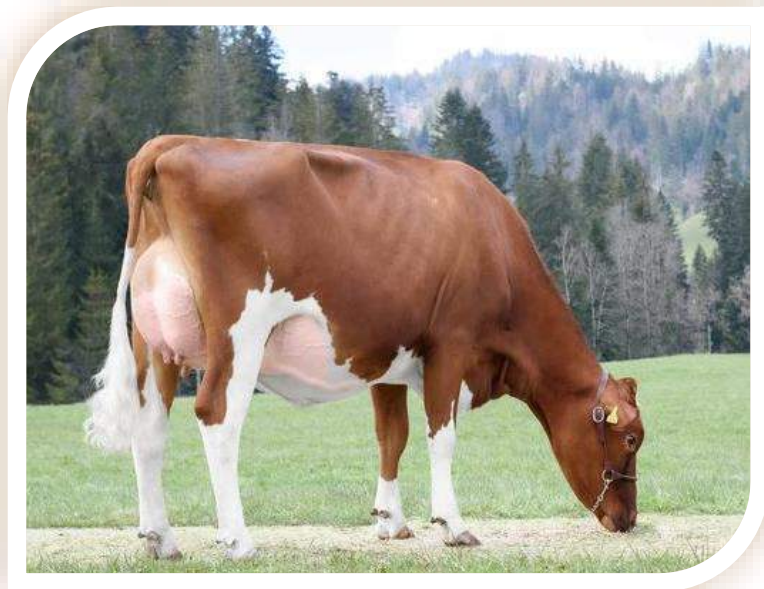
V: MORRIS
M: AMSEL
MV: ANJOU

ISET: 1095 IFF: 102
IPL: 103 ITP: 121

Milch: +579 kg
Fett: -4 kg -0.34 %
Eiweiss: +14 kg -0.07 %

Funktionelle Merkmale

Zellzahl	107
Persistenz	102
Milchfluss	94
Mastitisresistenz	106
Lebendgeburten	123
Geburtsverlauf direkt	113
Nutzungsdauer	101
Temperament	103
Fruchtbarkeit	98



ZW Exterieur	ITP-Exterieur		B% ITP: 70	Publikation am: 07.12.2021	
Label	GA				
Anzahl Töchter	27				
ITP	121				
Format	106				
Gliedmassen	109				
Euter	130				
Zitzen	109				
Kreuzbeinhöhe	104				
Körpertiefe	104	wenig			hoch
Brustbreite	109	schmal			breit
Ausdruck	117	kein			viel
Beckenbreite	112	schmal			breit
Beckenneigung	105	ansteig.			abfallend
Knochenbau	123	grob			flach
Hinterbeinwinkelung	95	gerade			stark gew.
Hinterbeinstellung	92	kuhhässig			korrekt
Fusswinkel	89	spitz			stumpf
Trachtenhöhe	90	wenig			viel
Bewegung	108	schlecht			ideal
Länge Voreuter	112	wenig			viel
Aufhängung vorn	120	lose			fest
Aufhängung hi. Breite	135	schmal			breit
Aufhängung hi. Höhe	133	tief			hoch
Eutertiefe	106	tief			hoch
Zentralband	119	kein			stark
Drüsigkeit	116	schwer			drüsig
Zitzenlänge vorn	110	kurz			lang
Zitzenvert. vorn	107	weit			eng
Zitzenvert. hinten	106	weit			eng
Bemuskelung	91	wenig			viel

WÜTHRICH BESAMUNG, Berg, 4942 Walterswil
078 885 55 47

www.wuethrich-besamung.ch

info@wuethrich-besamung.ch

HAUSER's ASLAN

CH 120.1233.9625.4 HO 79.5%

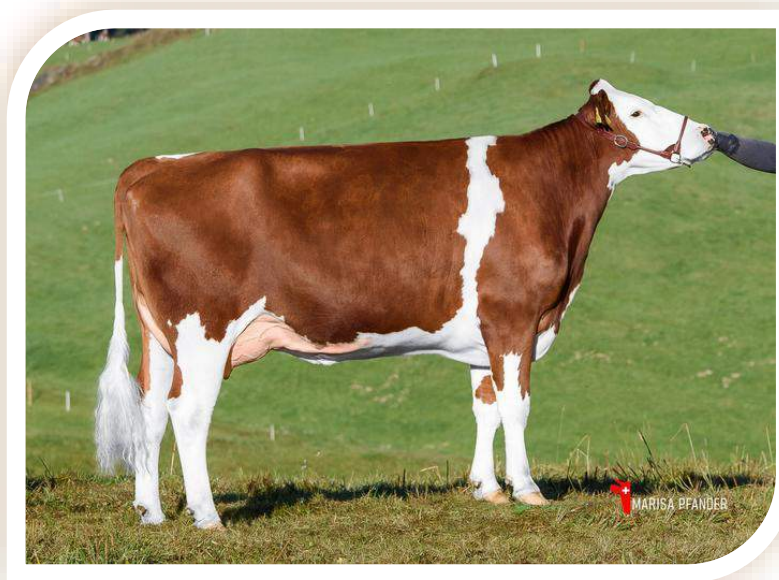
V: KILIAN
M: AMELIE
MV: MORRIS

ISET: 1117 IFF: 103
IPL: 103 ITP: 128

Milch: +328 kg
Fett: -1 kg -0.18 %
Eiweiss: +10 kg -0.01 %

Funktionelle Merkmale

Zellzahl	112
Persistenz	94
Melkbarkeit	2.48
Mastitisresistenz	105
Lebendgeburten	94
Geburtsverlauf direkt	104
Nutzungsdauer	108
Temperament	104
Fruchtbarkeit	97



ZW Exterieur	ITP-Exterieur		B% ITP: 69	Publikation am: 07.12.2021
Label	G			
Anzahl Töchter	26			
ITP	128			
Format	110			
Gliedmassen	109			
Euter	138			
Zitzen	114			
Kreuzbeinhöhe	93			
Körpertiefe	105	wenig		hoch
Brustbreite	110	schmal		breit
Ausdruck	119	kein		viel
Beckenbreite	110	schmal		breit
Beckenneigung	97	ansteig.		abfallend
Knochenbau	116	grob		flach
Hinterbeinwinkelung	95	gerade		stark gew.
Hinterbeinstellung	92	kuhhässig		korrekt
Fusswinkel	101	spitz		stumpf
Trachtenhöhe	102	wenig		viel
Bewegung	110	schlecht		ideal
Länge Voreuter	107	wenig		viel
Aufhängung vorn	133	lose		fest
Aufhängung hi. Breite	130	schmal		breit
Aufhängung hi. Höhe	137	tief		hoch
Eutertiefe	117	tief		hoch
Zentralband	117	kein		stark
Drüsigkeit	115	schwer		drüsig
Zitzenlänge vorn	104	kurz		lang
Zitzenvert. vorn	114	weit		eng
Zitzenvert. hinten	123	weit		eng
Bemuskelung	111	wenig		viel

WÜTHRICH BESAMUNG, Berg, 4942 Walterswil
078 885 55 47

FLORINO

CH 120.1059.7200.1 HO 70%

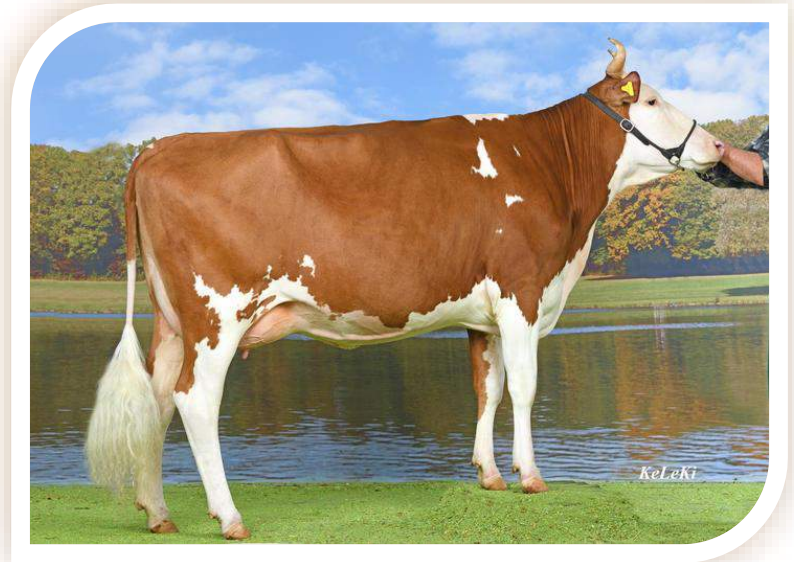
V: VINOS
M: FLEURETTE
MV: STADLER

ISET: 1152 IFF: 97
IPL: 112 ITP: 124

Milch: +94 kg
Fett: +25 kg +0.28 %
Eiweiss: +13 kg +0.13 %

Funktionelle Merkmale

Zellzahl	103
Persistenz	98
Melkbarkeit	3.15
Mastitisresistenz	102
Lebendgeburten	113
Geburtsverlauf direkt	102
Nutzungsdauer	103
Temperament	115
Fruchtbarkeit	94



ZW Exterieur	ITP-Exterieur	B% ITP: 88	Publikation am: 07.12.2021
Label	G		
Anzahl Töchter	123		
ITP	124		
Format	117		
Gliedmassen	103		
Euter	119		
Zitzen	117		
Kreuzbeinhöhe	104		
Körpertiefe	113	wenig	hoch
Brustbreite	110	schmal	breit
Ausdruck	116	kein	viel
Beckenbreite	105	schmal	breit
Beckenneigung	102	ansteig.	abfallend
Knochenbau	105	grob	flach
Hinterbeinwinkelung	87	gerade	stark gew.
Hinterbeinstellung	92	kuhhässig	korrekt
Fusswinkel	99	spitz	stumpf
Trachtenhöhe	102	wenig	viel
Bewegung	99	schlecht	ideal
Länge Voreuter	115	wenig	viel
Aufhängung vorn	112	lose	fest
Aufhängung hi. Breite	120	schmal	breit
Aufhängung hi. Höhe	100	tief	hoch
Eutertiefe	99	tief	hoch
Zentralband	120	kein	stark
Drüsigkeit	119	schwer	drüsig
Zitzenlänge vorn	109	kurz	lang
Zitzenvert. vorn	114	weit	eng
Zitzenvert. hinten	112	weit	eng
Bemuskelung	107	wenig	viel

WÜTHRICH BESAMUNG, Berg, 4942 Walterswil
078 885 55 47

Trachsel's Ladd **HARDY P**

CH 120.0642.9278.3 HO 87%

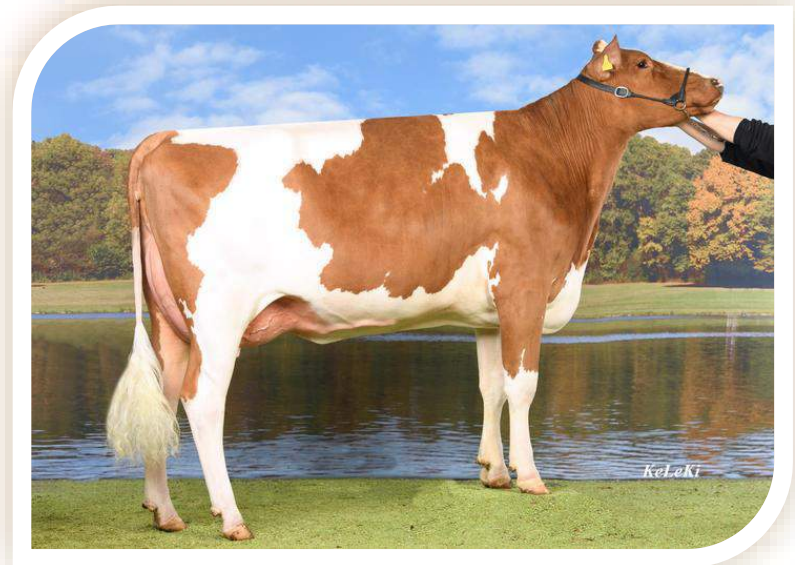
V: LADD
M: RENATE
MV: LOYD

ISET: 1247 IFF: 116
IPL: 122 ITP: 121

Milch: +256 kg
Fett: +20 kg +0.12 %
Eiweiss: +29 kg +0.26 %

Funktionelle Merkmale

Zellzahl	96
Persistenz	97
Melkbarkeit	3.18
Mastitisresistenz	100
Lebendgeburten	107
Geburtsverlauf direkt	110
Nutzungsdauer	124
Temperament	107
Fruchtbarkeit	116



ZW Exterieur	ITP-Exterieur	B% ITP: 99	Publikation am: 07.12.2021
Label	G		
Anzahl Töchter	2230		
ITP	121		
Format	103		
Gliedmassen	104		
Euter	132		
Zitzen	107		
Kreuzbeinhöhe	119		
Körpertiefe	89	wenig	hoch
Brustbreite	96	schmal	breit
Ausdruck	114	kein	viel
Beckenbreite	125	schmal	breit
Beckenneigung	97	ansteig.	abfallend
Knochenbau	109	grob	flach
Hinterbeinwinkelung	100	gerade	stark gew.
Hinterbeinstellung	105	kuhhässig	korrekt
Fusswinkel	81	spitz	stumpf
Trachtenhöhe	91	wenig	viel
Bewegung	115	schlecht	ideal
Länge Voreuter	91	wenig	viel
Aufhängung vorn	124	lose	fest
Aufhängung hi. Breite	127	schmal	breit
Aufhängung hi. Höhe	122	tief	hoch
Eutertiefe	127	tief	hoch
Zentralband	102	kein	stark
Drüsigkeit	117	schwer	drüsig
Zitzenlänge vorn	100	kurz	lang
Zitzenvert. vorn	98	weit	eng
Zitzenvert. hinten	98	weit	eng
Bemuskelung	80	wenig	viel

WÜTHRICH BESAMUNG, Berg, 4942 Walterswil
078 885 55 47

CH 120.1068.5665.2 HO 75.5%

V: RENATO
M: HAWAY
MV: INCAS

ISET: 1106 IFF: 111
IPL: 102 ITP: 132

Milch: -220 kg
Fett: +8 kg +0.23 %
Eiweiss: -2 kg +0.08 %

Funktionelle Merkmale

Zellzahl	100
Persistenz	90
Milchfluss	97
Lebendgeburten	75
Geburtsverlauf direkt	87
Nutzungsdauer	114
Temperament	107
Fruchtbarkeit	113



ZW Exterieur	ITP-Exterieur	B% ITP: 95	Publikation am: 07.12.2021
Label	G		
Anzahl Töchter	437		
ITP	132		
Format	124		
Gliedmassen	98		
Euter	139		
Zitzen	102		
Kreuzbeinhöhe	99		
Körpertiefe	109	wenig	hoch
Brustbreite	110	schmal	breit
Ausdruck	137	kein	viel
Beckenbreite	107	schmal	breit
Beckenneigung	101	ansteig.	abfallend
Knochenbau	98	grob	flach
Hinterbeinwinkelung	92	gerade	stark gew.
Hinterbeinstellung	105	kuhässig	korrekt
Fusswinkel	100	spitz	stumpf
Trachtenhöhe	103	wenig	viel
Bewegung	103	schlecht	ideal
Länge Voreuter	116	wenig	viel
Aufhängung vorn	127	lose	fest
Aufhängung hi. Breite	117	schmal	breit
Aufhängung hi. Höhe	134	tief	hoch
Eutertiefe	127	tief	hoch
Zentralband	117	kein	stark
Drüsigkeit	120	schwer	drüsig
Zitzenlänge vorn	96	kurz	lang
Zitzenvert. vorn	102	weit	eng
Zitzenvert. hinten	118	weit	eng
Bemuskelung	116	wenig	viel

WÜTHRICH BESAMUNG, Berg, 4942 Walterswil
078 885 55 47

LORD

CH 120.1135.8616.0 HO 75.5%

V: RENATO
M: HAWAY
MV: INCAS

ISET: 1035 IFF: 92
IPL: 102 ITP: 127

Milch: +586 kg
Fett: +19 kg -0.06 %
Eiweiss: +9 kg -0.13 %

Funktionelle Merkmale

Zellzahl	93
Persistenz	89
Milchfluss	109
Mastitisresistenz	99
Lebendgeburten	75
Geburtsverlauf direkt	94
Nutzungsdauer	106
Temperament	111
Fruchtbarkeit	94



ZW Exterieur	ITP-Exterieur		B% ITP: 72	Publikation am: 07.12.2021
Label	G			
Anzahl Töchter	31			
ITP	127			
Format	114			
Gliedmassen	101			
Euter	138			
Zitzen	104			
Kreuzbeinhöhe	100			
Körpertiefe	107	wenig		hoch
Brustbreite	113	schmal		breit
Ausdruck	122	kein		viel
Beckenbreite	95	schmal		breit
Beckenneigung	89	ansteig.		abfallend
Knochenbau	105	grob		flach
Hinterbeinwinkelung	102	gerade		stark gew.
Hinterbeinstellung	95	kuhhässig		korrekt
Fusswinkel	89	spitz		stumpf
Trachtenhöhe	96	wenig		viel
Bewegung	106	schlecht		ideal
Länge Voreuter	110	wenig		viel
Aufhängung vorn	130	lose		fest
Aufhängung hi. Breite	107	schmal		breit
Aufhängung hi. Höhe	130	tief		hoch
Eutertiefe	123	tief		hoch
Zentralband	114	kein		stark
Drüsigkeit	126	schwer		drüsig
Zitzenlänge vorn	94	kurz		lang
Zitzenvert. vorn	96	weit		eng
Zitzenvert. hinten	107	weit		eng
Bemuskelung	105	wenig		viel

WÜTHRICH BESAMUNG, Berg, 4942 Walterswil
078 885 55 47

MADISON

CH 120.1211.7128.0 HO 85.8%

V: ODYSSEY
M: MEG
MV: BOSS

ISET: 1245 IFF: 86
IPL: 130 ITP: 125

Milch: +685 kg
Fett: +42 kg +0.18 %
Eiweiss: +43 kg +0.25 %

Funktionelle Merkmale

Zellzahl	113
Persistenz	101
Milchfluss	104
Mastitisresistenz	107
Lebendgeburten	95
Geburtsverlauf direkt	103
Nutzungsdauer	102
Temperament	107
Fruchtbarkeit	73



ZW Exterieur	ITP-Exterieur	B% ITP: 82	Publikation am: 07.12.2021
Label	G		
Anzahl Töchter	74		
ITP	125		
Format	107		
Gliedmassen	117		
Euter	135		
Zitzen	107		
Kreuzbeinhöhe	104		
Körpertiefe	111	wenig	hoch
Brustbreite	101	schmal	breit
Ausdruck	127	kein	viel
Beckenbreite	93	schmal	breit
Beckenneigung	93	ansteig.	abfallend
Knochenbau	128	grob	flach
Hinterbeinwinkelung	106	gerade	stark gew.
Hinterbeinstellung	115	kuhässig	korrekt
Fusswinkel	86	spitz	stumpf
Trachtenhöhe	85	wenig	viel
Bewegung	121	schlecht	ideal
Länge Voreuter	125	wenig	viel
Aufhängung vorn	139	lose	fest
Aufhängung hi. Breite	115	schmal	breit
Aufhängung hi. Höhe	119	tief	hoch
Eutertiefe	121	tief	hoch
Zentralband	108	kein	stark
Drüsigkeit	126	schwer	drüsig
Zitzenlänge vorn	100	kurz	lang
Zitzenvert. vorn	111	weit	eng
Zitzenvert. hinten	114	weit	eng
Bemuskelung	95	wenig	viel

WÜTHRICH BESAMUNG, Berg, 4942 Walterswil
078 885 55 47

ORLANDO

CH 120.0833.2955.2 HO 73%

V: RENATO
M: OLIVIA
MV: LOYD

ISET: 1231 IFF: 111
IPL: 119 ITP: 122

Milch: +329 kg
Fett: +7 kg -0.08 %
Eiweiss: +29 kg +0.23 %

Funktionelle Merkmale

Zellzahl	103
Persistenz	97
Melkbarkeit	3.08
Mastitisresistenz	102
Lebendgeburten	116
Geburtsverlauf direkt	103
Nutzungsdauer	124
Temperament	107
Fruchtbarkeit	105



ZW Exterieur	ITP-Exterieur	B% ITP: 98	Publikation am: 07.12.2021
Label	G		
Anzahl Töchter	1153		
ITP	122		
Format	105		
Gliedmassen	115		
Euter	131		
Zitzen	106		
Kreuzbeinhöhe	102		
Körpertiefe	98	wenig	hoch
Brustbreite	103	schmal	breit
Ausdruck	126	kein	viel
Beckenbreite	82	schmal	breit
Beckenneigung	94	ansteig.	abfallend
Knochenbau	129	grob	flach
Hinterbeinwinkelung	98	gerade	stark gew.
Hinterbeinstellung	105	kuhhässig	korrekt
Fusswinkel	89	spitz	stumpf
Trachtenhöhe	85	wenig	viel
Bewegung	114	schlecht	ideal
Länge Voreuter	97	wenig	viel
Aufhängung vorn	110	lose	fest
Aufhängung hi. Breite	110	schmal	breit
Aufhängung hi. Höhe	119	tief	hoch
Eutertiefe	122	tief	hoch
Zentralband	121	kein	stark
Drüsigkeit	125	schwer	drüsig
Zitzenlänge vorn	96	kurz	lang
Zitzenvert. vorn	105	weit	eng
Zitzenvert. hinten	112	weit	eng
Bemuskelung	100	wenig	viel

WÜTHRICH BESAMUNG, Berg, 4942 Walterswil
078 885 55 47

GrüGru ORPHEUS

CH 120.1251.9186.4 HO 75.5%

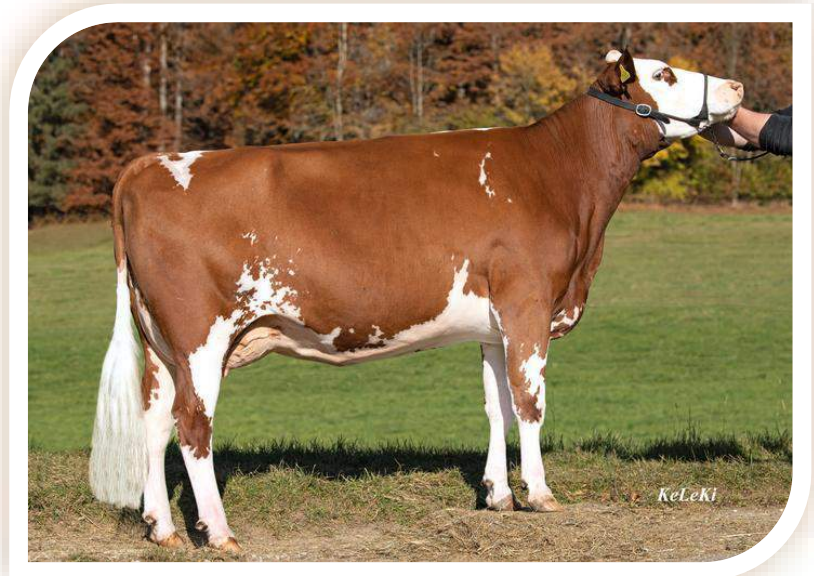
V: ODYSSEY
M: ZYNTHIA
MV: PIEROLET

ISET: 1271 IFF: 84
IPL: 121 ITP: 132

Milch: -469 kg
Fett: +23 kg +0.57 %
Eiweiss: +16 kg +0.43 %

Funktionelle Merkmale

Zellzahl	113
Persistenz	107
Milchfluss	100
Mastitisresistenz	106
Lebendgeburten	111
Geburtsverlauf direkt	116
Nutzungsdauer	101
Temperament	106
Fruchtbarkeit	83



ZW Exterieur	ITP-Exterieur		B% ITP: 79	Publikation am: 07.12.2021
Label	G			
Anzahl Töchter	60			
ITP	132			
Format	112			
Gliedmassen	117			
Euter	140			
Zitzen	109			
Kreuzbeinhöhe	97			
Körpertiefe	103	wenig		hoch
Brustbreite	102	schmal		breit
Ausdruck	129	kein		viel
Beckenbreite	99	schmal		breit
Beckenneigung	102	ansteig.		abfallend
Knochenbau	118	grob		flach
Hinterbeinwinkelung	102	gerade		stark gew.
Hinterbeinstellung	101	kuhhässig		korrekt
Fusswinkel	101	spitz		stumpf
Trachtenhöhe	98	wenig		viel
Bewegung	113	schlecht		ideal
Länge Voreuter	109	wenig		viel
Aufhängung vorn	120	lose		fest
Aufhängung hi. Breite	108	schmal		breit
Aufhängung hi. Höhe	128	tief		hoch
Eutertiefe	121	tief		hoch
Zentralband	129	kein		stark
Drüsigkeit	135	schwer		drüsig
Zitzenlänge vorn	84	kurz		lang
Zitzenvert. vorn	120	weit		eng
Zitzenvert. hinten	115	weit		eng
Bemuskelung	98	wenig		viel

WÜTHRICH BESAMUNG, Berg, 4942 Walterswil
078 885 55 47

ROXEL

CH 120.1207.6955.6 HO 83%

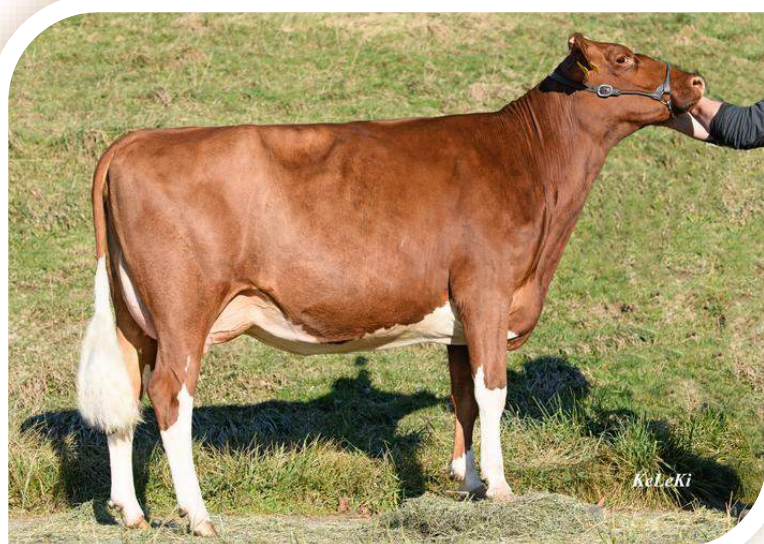
V: SARINO
M: ROXANE
MV: INCAS

ISET: 1167 IFF: 101
IPL: 114 ITP: 130

Milch: +753 kg
Fett: +30 kg -0.01 %
Eiweiss: +25 kg +0.01 %

Funktionelle Merkmale

Zellzahl	120
Persistenz	101
Melkbarkeit	2.82
Mastitisresistenz	111
Lebendgeburten	126
Geburtsverlauf direkt	101
Nutzungsdauer	110
Temperament	111
Fruchtbarkeit	87



ZW Exterieur	ITP-Exterieur	B% ITP: 85	Publikation am: 07.12.2021
Label	G		
Anzahl Töchter	96		
ITP	130		
Format	110		
Gliedmassen	117		
Euter	136		
Zitzen	109		
Kreuzbeinhöhe	96		
Körpertiefe	106	wenig	hoch
Brustbreite	108	schmal	breit
Ausdruck	120	kein	viel
Beckenbreite	111	schmal	breit
Beckenneigung	100	ansteig.	abfallend
Knochenbau	118	grob	flach
Hinterbeinwinkelung	99	gerade	stark gew.
Hinterbeinstellung	99	kuhhässig	korrekt
Fusswinkel	104	spitz	stumpf
Trachtenhöhe	104	wenig	viel
Bewegung	115	schlecht	ideal
Länge Voreuter	102	wenig	viel
Aufhängung vorn	117	lose	fest
Aufhängung hi. Breite	136	schmal	breit
Aufhängung hi. Höhe	132	tief	hoch
Eutertiefe	117	tief	hoch
Zentralband	131	kein	stark
Drüsigkeit	118	schwer	drüsig
Zitzenlänge vorn	92	kurz	lang
Zitzenvert. vorn	113	weit	eng
Zitzenvert. hinten	112	weit	eng
Bemuskelung	106	wenig	viel

WÜTHRICH BESAMUNG, Berg, 4942 Walterswil
078 885 55 47

TORNADO-ET

CH 120.1128.7580.7 HO 78%

V: ODYSSEY
M: FLEURETTE
MV: STADLER

ISET: 1148 IFF: 87
IPL: 119 ITP: 129

Milch: +494 kg
Fett: +23 kg +0.04 %
Eiweiss: +29 kg +0.16 %

Funktionelle Merkmale

Zellzahl	101
Persistenz	94
Milchfluss	2.88
Mastitisresistenz	95
Lebendgeburten	123
Geburtsverlauf direkt	100
Nutzungsdauer	109
Temperament	107
Fruchtbarkeit	79



ZW Exterieur	ITP-Exterieur		B% ITP: 93	Publikation am: 07.12.2021	
Label	G				
Anzahl Töchter	267				
ITP	129			██████████	
Format	114			██████████	
Gliedmassen	130			██████████	
Euter	126			██████████	
Zitzen	106			██	
Kreuzbeinhöhe	99				
Körpertiefe	120	wenig		██████████	hoch
Brustbreite	109	schmal		████	breit
Ausdruck	123	kein		██████████	viel
Beckenbreite	98	schmal		█	breit
Beckenneigung	96	ansteig.		██	abfallend
Knochenbau	134	grob		██████████	flach
Hinterbeinwinkelung	105	gerade		██	stark gew.
Hinterbeinstellung	120	kuhhässig		██████████	korrekt
Fusswinkel	94	spitz		██	stumpf
Trachtenhöhe	94	wenig		██	viel
Bewegung	128	schlecht		██████████	ideal
Länge Voreuter	101	wenig			viel
Aufhängung vorn	115	lose		██████████	fest
Aufhängung hi. Breite	130	schmal		██████████	breit
Aufhängung hi. Höhe	124	tief		██████████	hoch
Eutertiefe	110	tief		████	hoch
Zentralband	105	kein		██	stark
Drüsigkeit	123	schwer		██████████	drüsig
Zitzenlänge vorn	104	kurz		██	lang
Zitzenvert. vorn	105	weit		██	eng
Zitzenvert. hinten	94	weit		██	eng
Bemuskelung	97	wenig		█	viel

WÜTHRICH BESAMUNG, Berg, 4942 Walterswil
078 885 55 47