

# ROXEL

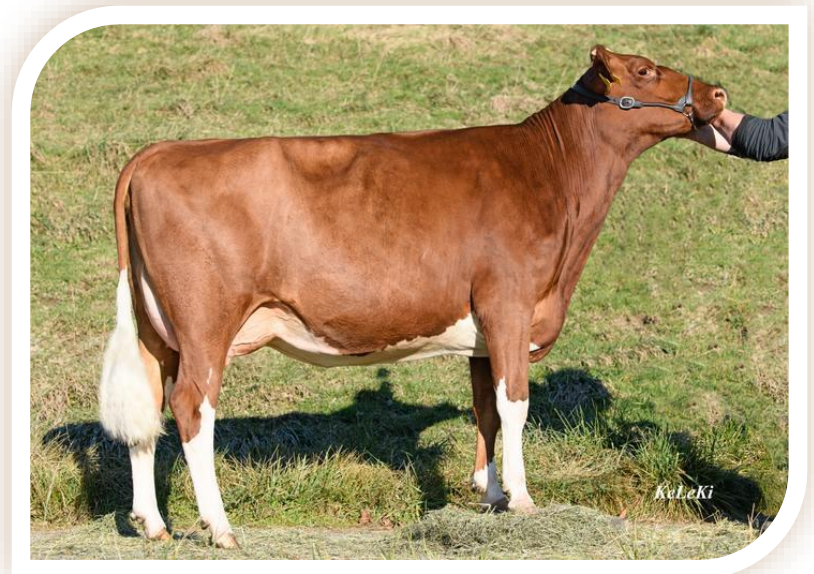
CH 120.1207.6955.6 HO 83%

V:	SARINO
M:	ROXANE
MV:	INCAS

ISET:	1167	IFF:	101
IPL:	114	ITP:	130

Milch:	+753 kg		
Fett:	+30 kg	-0.01 %	
Eiweiss:	+25 kg	+0.01 %	

Funktionelle Merkmale	
Zellzahl	120
Persistenz	101
Melkbarkeit	2.82
Mastitisresistenz	111
Lebendgeburten	126
Geburtsverlauf direkt	101
Nutzungsdauer	110
Temperament	111
Fruchtbarkeit	87



ZW Exterieur	ITP-Exterieur	B% ITP: 85	Publikation am: 07.12.2021
Label	G		
Anzahl Töchter	96		
ITP	130		
Format	110		
Gliedmassen	117		
Euter	136		
Zitzen	109		
Kreuzbeinhöhe	96		
Körpertiefe	106	wenig	hoch
Brustbreite	108	schmal	breit
Ausdruck	120	kein	viel
Beckenbreite	111	schmal	breit
Beckenneigung	100	ansteig.	abfallend
Knochenbau	118	grob	flach
Hinterbeinwinkelung	99	gerade	stark gew.
Hinterbeinstellung	99	kuhhässig	korrekt
Fusswinkel	104	spitz	stumpf
Trachtenhöhe	104	wenig	viel
Bewegung	115	schlecht	ideal
Länge Voreuter	102	wenig	viel
Aufhängung vorn	117	lose	fest
Aufhängung hi. Breite	136	schmal	breit
Aufhängung hi. Höhe	132	tief	hoch
Eutertiefe	117	tief	hoch
Zentralband	131	kein	stark
Drüsigkeit	118	schwer	drüsig
Zitzenlänge vorn	92	kurz	lang
Zitzenvert. vorn	113	weit	eng
Zitzenvert. hinten	112	weit	eng
Bemuskelung	106	wenig	viel

WÜTHRICH BESAMUNG, Berg, 4942 Walterswil  
078 885 55 47