

BASCHI

CH 120.0733.1830.6

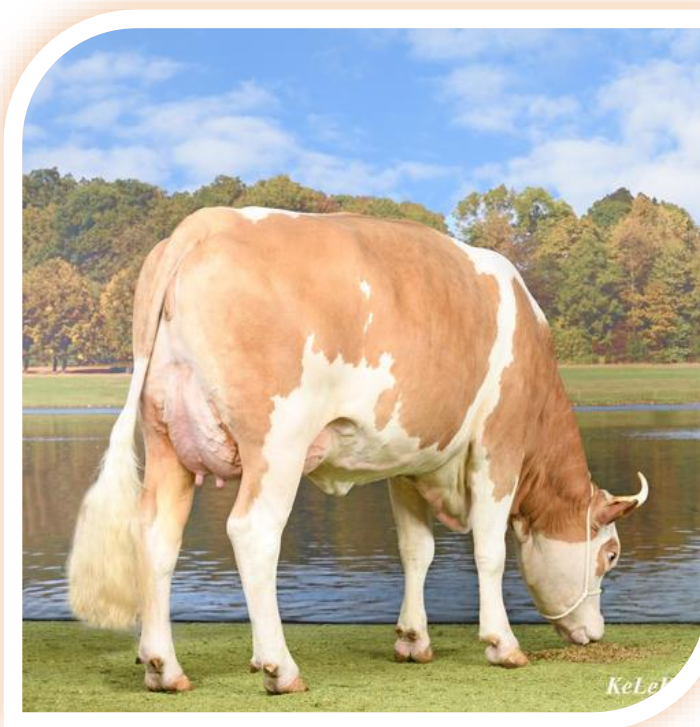
V: UNIC
M: BELLA
MV: TALENT

ISET: 1091 IFF: 92
IPL: 110 ITP: 117

Milch: +776 kg
Fett: +19 kg -0.16 %
Eiweiss: +21 kg -0.07 %

Funktionelle Merkmale

Zellzahl	99
Persistenz	92
Milchfluss	104
Mastitisresistenz	100
Lebendgeburten	102
Geburtsverlauf direkt	109
Nutzungsdauer	97
Temperament	81
Fruchtbarkeit	88



ZW Exterieur	ITP-Exterieur	B% ITP: 63	Publikation am: 07.12.2021	
Label	CH			
Anzahl Töchter	23			
ITP	117		■■■■■	
Format	108		■■■	
Gliedmassen	108		■■■	
Euter	116		■■■■■	
Zitzen	110		■■■■	
Kreuzbeinhöhe	86	■■■■■		
Körpertiefe	118	wenig	■■■■■	hoch
Brustbreite	107	schmal	■■■	breit
Ausdruck	116	kein	■■■■■	viel
Beckenbreite	94	schmal	■	breit
Beckenneigung	110	ansteig.	■■■■	abfallend
Knochenbau	105	grob	■	flach
Hinterbeinwinkelung	99	gerade		stark gew.
Hinterbeinstellung	108	kuhhässig	■■■	korrekt
Fusswinkel	96	spitz	■	stumpf
Trachtenhöhe	95	wenig	■	viel
Bewegung	109	schlecht	■■■■	ideal
Länge Voreuter	122	wenig	■■■■■	viel
Aufhängung vorn	115	lose	■■■■■	fest
Aufhängung hi. Breite	120	schmal	■■■■■	breit
Aufhängung hi. Höhe	118	tief	■■■■■	hoch
Eutertiefe	95	tief	■	hoch
Zentralband	110	kein	■■■	stark
Drüsigkeit	114	schwer	■■■■■	drüsig
Zitzenlänge vorn	96	kurz	■	lang
Zitzenvert. vorn	115	weit	■■■■■	eng
Zitzenvert. hinten	120	weit	■■■■■	eng
Bemuskelung	101	wenig		viel

WÜTHRICH BESAMUNG, Berg, 4942 Walterswil
078 885 55 47