

AMUR

CH 120.1445.0680.9

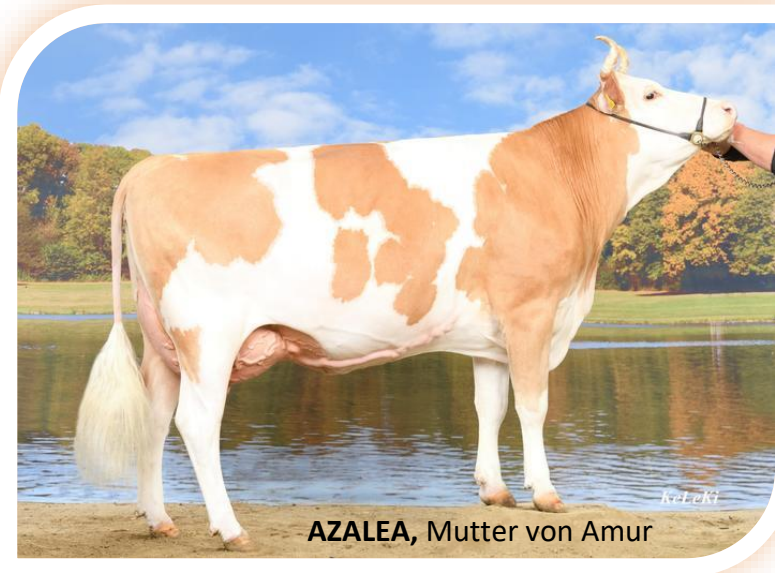
V: ADI
M: AZALEA
MV: FABBIO

ISET: 1182 IFF: 112
IPL: 116 ITP: 108

Milch: +327 kg
Fett: +22 kg +0.11 %
Eiweiss: +18 kg +0.09 %

Funktionelle Merkmale

Zellzahl	109
Persistenz	104
Milchfluss	99
Mastitisresistenz	95
Lebendgeburten	111
Geburtsverlauf direkt	117
Nutzungsdauer	103
Temperament	96
Fruchtbarkeit	103



AZALEA, Mutter von Amur

ZW Exterieur	ITP-Exterieur		B% ITP: 32	Publikation am: 07.12.2021
Label	A			
Anzahl Töchter				
ITP	108		■	
Format	104		■	
Gliedmassen	100			
Euter	108		■	
Zitzen	108		■	
Kreuzbeinhöhe	101			
Körpertiefe	100	wenig		hoch
Brustbreite	103	schmal	■	breit
Ausdruck	104	kein	■	viel
Beckenbreite	99	schmal		breit
Beckenneigung	95	ansteig.	■	abfallend
Knochenbau	101	grob		flach
Hinterbeinwinkelung	97	gerade	■	stark gew.
Hinterbeinstellung	96	kuhhässig	■	korrekt
Fusswinkel	102	spitz	■	stumpf
Trachtenhöhe	97	wenig	■	viel
Bewegung	100	schlecht		ideal
Länge Voreuter	97	wenig	■	viel
Aufhängung vorn	110	lose	■	fest
Aufhängung hi. Breite	112	schmal	■	breit
Aufhängung hi. Höhe	104	tief	■	hoch
Eutertiefe	106	tief	■	hoch
Zentralband	99	kein		stark
Drüsigkeit	107	schwer	■	drüsig
Zitzenlänge vorn	102	kurz	■	lang
Zitzenvert. vorn	112	weit	■	eng
Zitzenvert. hinten	104	weit	■	eng
Bemuskelung	102	wenig	■	viel

WÜTHRICH BESAMUNG, Berg, 4942 Walterswil
078 885 55 47