

AMUR

CH 120.1445.0680.9

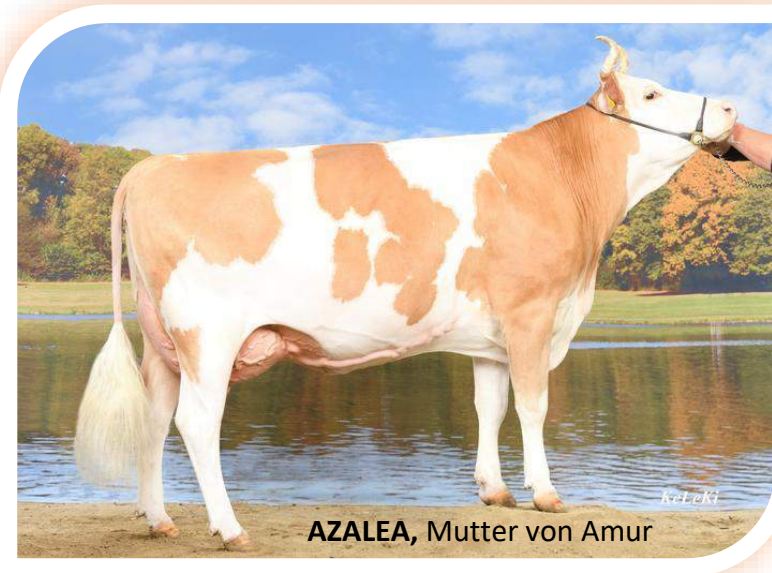
V: ADI
M: AZALEA
MV: FABBIO

ISET: 1182 IFF: 112
IPL: 116 ITP: 108

Milch: +327 kg
Fett: +22 kg +0.11 %
Eiweiss: +18 kg +0.09 %

Funktionelle Merkmale

| | |
|-----------------------|-----|
| Zellzahl | 109 |
| Persistenz | 104 |
| Milchfluss | 99 |
| Mastitisresistenz | 95 |
| Lebendgeburten | 111 |
| Geburtsverlauf direkt | 117 |
| Nutzungsdauer | 103 |
| Temperament | 96 |
| Fruchtbarkeit | 103 |



AZALEA, Mutter von Amur

| ZW Exterieur | ITP-Exterieur | | B% ITP: 32 | Publikation am: 07.12.2021 |
|-----------------------|---------------|-----------|------------|----------------------------|
| Label | A | | | |
| Anzahl Töchter | | | | |
| ITP | 108 | | ■ | |
| Format | 104 | | ■ | |
| Gliedmassen | 100 | | | |
| Euter | 108 | | ■ | |
| Zitzen | 108 | | ■ | |
| Kreuzbeinhöhe | 101 | | | |
| Körpertiefe | 100 | wenig | | hoch |
| Brustbreite | 103 | schmal | ■ | breit |
| Ausdruck | 104 | kein | ■ | viel |
| Beckenbreite | 99 | schmal | | breit |
| Beckenneigung | 95 | ansteig. | ■ | abfallend |
| Knochenbau | 101 | grob | | flach |
| Hinterbeinwinkelung | 97 | gerade | ■ | stark gew. |
| Hinterbeinstellung | 96 | kuhhässig | ■ | korrekt |
| Fusswinkel | 102 | spitz | ■ | stumpf |
| Trachtenhöhe | 97 | wenig | ■ | viel |
| Bewegung | 100 | schlecht | | ideal |
| Länge Voreuter | 97 | wenig | ■ | viel |
| Aufhängung vorn | 110 | lose | ■ | fest |
| Aufhängung hi. Breite | 112 | schmal | ■ | breit |
| Aufhängung hi. Höhe | 104 | tief | ■ | hoch |
| Eutertiefe | 106 | tief | ■ | hoch |
| Zentralband | 99 | kein | | stark |
| Drüsigkeit | 107 | schwer | ■ | drüsig |
| Zitzenlänge vorn | 102 | kurz | ■ | lang |
| Zitzenvert. vorn | 112 | weit | ■ | eng |
| Zitzenvert. hinten | 104 | weit | ■ | eng |
| Bemuskelung | 102 | wenig | ■ | viel |

WÜTHRICH BESAMUNG, Berg, 4942 Walterswil
078 885 55 47

ARMANI

CH 120.1397.6595.2

V: APOLLO
M: NYMPHE
MV: DAVID

ISET: 1141 IFF: 92
IPL: 115 ITP: 117

Milch: +521 kg
Fett: +26 kg +0.07 %
Eiweiss: +20 kg +0.04 %

Funktionelle Merkmale

| | |
|-----------------------|-----|
| Zellzahl | 95 |
| Persistenz | 95 |
| Milchfluss | 105 |
| Mastitisresistenz | 101 |
| Lebendgeburten | 83 |
| Geburtsverlauf direkt | 69 |
| Nutzungsdauer | 106 |
| Temperament | 110 |
| Fruchtbarkeit | 98 |



| ZW Exterieur | ITP-Exterieur | B% ITP: 31 | Publikation am: 07.12.2021 |
|-----------------------|---------------|------------|----------------------------|
| Label | A | | |
| Anzahl Töchter | | | |
| ITP | 117 | | |
| Format | 116 | | |
| Gliedmassen | 101 | | |
| Euter | 115 | | |
| Zitzen | 104 | | |
| Kreuzbeinhöhe | 106 | | |
| Körpertiefe | 113 | wenig | hoch |
| Brustbreite | 115 | schmal | breit |
| Ausdruck | 123 | kein | viel |
| Beckenbreite | 103 | schmal | breit |
| Beckenneigung | 96 | ansteig. | abfallend |
| Knochenbau | 95 | grob | flach |
| Hinterbeinwinkelung | 99 | gerade | stark gew. |
| Hinterbeinstellung | 108 | kuhässig | korrekt |
| Fusswinkel | 104 | spitz | stumpf |
| Trachtenhöhe | 102 | wenig | viel |
| Bewegung | 106 | schlecht | ideal |
| Länge Voreuter | 110 | wenig | viel |
| Aufhängung vorn | 108 | lose | fest |
| Aufhängung hi. Breite | 120 | schmal | breit |
| Aufhängung hi. Höhe | 114 | tief | hoch |
| Eutertiefe | 110 | tief | hoch |
| Zentralband | 105 | kein | stark |
| Drüsigkeit | 118 | schwer | drüsig |
| Zitzenlänge vorn | 96 | kurz | lang |
| Zitzenvert. vorn | 104 | weit | eng |
| Zitzenvert. hinten | 98 | weit | eng |
| Bemuskelung | 104 | wenig | viel |

WÜTHRICH BESAMUNG, Berg, 4942 Walterswil
078 885 55 47

CHLAUS

CH 120.1396.8792.6

| | |
|-----|---------|
| V: | ARON |
| M: | CALANDA |
| MV: | FABIAN |

| | | | |
|-------|------|------|-----|
| ISET: | 1130 | IFF: | 108 |
| IPL: | 112 | ITP: | 107 |

| | | | |
|----------|---------|---------|--|
| Milch: | +584 kg | | |
| Fett: | +33 kg | +0.12 % | |
| Eiweiss: | +16 kg | -0.04 % | |

| Funktionelle Merkmale | |
|-----------------------|-----|
| Zellzahl | 109 |
| Persistenz | 95 |
| Milchfluss | 104 |
| Mastitisresistenz | 109 |
| Lebendgeburten | 105 |
| Geburtsverlauf direkt | 111 |
| Nutzungsdauer | 105 |
| Temperament | 102 |
| Fruchtbarkeit | 100 |



CALANDA, Mutter von Chlaus

| ZW Exterieur | ITP-Exterieur | B% ITP: 23 | Publikation am: 07.12.2021 |
|-----------------------|---------------|------------|----------------------------|
| Label | A | | |
| Anzahl Töchter | | | |
| ITP | 107 | | |
| Format | 104 | | |
| Gliedmassen | 104 | | |
| Euter | 106 | | |
| Zitzen | 106 | | |
| Kreuzbeinhöhe | 93 | | |
| Körpertiefe | 102 | wenig | hoch |
| Brustbreite | 104 | schmal | breit |
| Ausdruck | 106 | kein | viel |
| Beckenbreite | 104 | schmal | breit |
| Beckenneigung | 100 | ansteig. | abfallend |
| Knochenbau | 108 | grob | flach |
| Hinterbeinwinkelung | 107 | gerade | stark gew. |
| Hinterbeinstellung | 102 | kuhhässig | korrekt |
| Fusswinkel | 95 | spitz | stumpf |
| Trachtenhöhe | 94 | wenig | viel |
| Bewegung | 106 | schlecht | ideal |
| Länge Voreuter | 105 | wenig | viel |
| Aufhängung vorn | 103 | lose | fest |
| Aufhängung hi. Breite | 104 | schmal | breit |
| Aufhängung hi. Höhe | 110 | tief | hoch |
| Eutertiefe | 101 | tief | hoch |
| Zentralband | 105 | kein | stark |
| Drüsigkeit | 109 | schwer | drüsig |
| Zitzenlänge vorn | 96 | kurz | lang |
| Zitzenvert. vorn | 109 | weit | eng |
| Zitzenvert. hinten | 103 | weit | eng |
| Bemuskelung | 100 | wenig | viel |

WÜTHRICH BESAMUNG, Berg, 4942 Walterswil
078 885 55 47

CH 120.1460.1031.1

| | |
|-----|---------|
| V: | BRISAGO |
| M: | LENI |
| MV: | URS |

| | | | |
|-------|------|------|-----|
| ISET: | 1267 | IFF: | 106 |
| IPL: | 108 | ITP: | 115 |

| | | | |
|----------|---------|---------|--|
| Milch: | +344 kg | | |
| Fett: | +9 kg | -0.06 % | |
| Eiweiss: | +12 kg | +0.01 % | |

| Funktionelle Merkmale | |
|-----------------------|-----|
| Zellzahl | 99 |
| Persistenz | 91 |
| Milchfluss | 102 |
| Mastitisresistenz | 99 |
| Lebendgeburten | 104 |
| Geburtsverlauf direkt | 104 |
| Nutzungsdauer | 111 |
| Temperament | 91 |
| Fruchtbarkeit | 104 |



| ZW Exterieur | ITP-Exterieur | B% ITP: 27 | Publikation am: 07.12.2021 |
|-----------------------|---------------|------------|----------------------------|
| Label | A | | |
| Anzahl Töchter | | | |
| ITP | 115 | | |
| Format | 105 | | |
| Gliedmassen | 112 | | |
| Euter | 115 | | |
| Zitzen | 105 | | |
| Kreuzbeinhöhe | 95 | | |
| Körpertiefe | 110 | wenig | hoch |
| Brustbreite | 101 | schmal | breit |
| Ausdruck | 112 | kein | viel |
| Beckenbreite | 98 | schmal | breit |
| Beckenneigung | 104 | ansteig. | abfallend |
| Knochenbau | 114 | grob | flach |
| Hinterbeinwinkelung | 95 | gerade | stark gew. |
| Hinterbeinstellung | 104 | kuhhässig | korrekt |
| Fusswinkel | 98 | spitz | stumpf |
| Trachtenhöhe | 99 | wenig | viel |
| Bewegung | 110 | schlecht | ideal |
| Länge Voreuter | 120 | wenig | viel |
| Aufhängung vorn | 113 | lose | fest |
| Aufhängung hi. Breite | 117 | schmal | breit |
| Aufhängung hi. Höhe | 116 | tief | hoch |
| Eutertiefe | 105 | tief | hoch |
| Zentralband | 102 | kein | stark |
| Drüsigkeit | 111 | schwer | drüsig |
| Zitzenlänge vorn | 100 | kurz | lang |
| Zitzenvert. vorn | 105 | weit | eng |
| Zitzenvert. hinten | 107 | weit | eng |
| Bemuskelung | 98 | wenig | viel |

WÜTHRICH BESAMUNG, Berg, 4942 Walterswil
078 885 55 47

LINARD

CH 120.1494.8074.6

V: TITO
M: LINDE
MV: ROMAN

ISET: 1078 IFF: 103
IPL: 104 ITP: 105

Milch: +45 kg
Fett: -4 kg -0.07 %
Eiweiss: +6 kg +0.05 %

Funktionelle Merkmale

| | |
|-----------------------|-----|
| Zellzahl | 99 |
| Persistenz | 95 |
| Milchfluss | 101 |
| Mastitisresistenz | 101 |
| Lebendgeburten | 98 |
| Geburtsverlauf direkt | 97 |
| Nutzungsdauer | 109 |
| Temperament | 102 |
| Fruchtbarkeit | 102 |



LINDE, Mutter von Linard

| ZW Exterieur | ITP-Exterieur | B% ITP: 11 | Publikation am: 07.12.2021 |
|-----------------------|---------------|------------|----------------------------|
| Label | A | | |
| Anzahl Töchter | | | |
| ITP | 105 | | ■ |
| Format | 102 | | ■ |
| Gliedmassen | 109 | | ■ |
| Euter | 103 | | ■ |
| Zitzen | 100 | | |
| Kreuzbeinhöhe | 99 | | |
| Körpertiefe | 99 | wenig | |
| Brustbreite | 102 | schmal | ■ |
| Ausdruck | 110 | kein | ■ |
| Beckenbreite | 103 | schmal | ■ |
| Beckenneigung | 101 | ansteig. | |
| Knochenbau | 112 | grob | ■ |
| Hinterbeinwinkelung | 95 | gerade | ■ |
| Hinterbeinstellung | 102 | kuhässig | ■ |
| Fusswinkel | 101 | spitz | |
| Trachtenhöhe | 101 | wenig | |
| Bewegung | 104 | schlecht | ■ |
| Länge Voreuter | 103 | wenig | ■ |
| Aufhängung vorn | 104 | lose | ■ |
| Aufhängung hi. Breite | 101 | schmal | |
| Aufhängung hi. Höhe | 104 | tief | ■ |
| Eutertiefe | 108 | tief | ■ |
| Zentralband | 103 | kein | ■ |
| Drüsigkeit | 104 | schwer | ■ |
| Zitzenlänge vorn | 99 | kurz | |
| Zitzenvert. vorn | 101 | weit | |
| Zitzenvert. hinten | 101 | weit | |
| Bemuskelung | 99 | wenig | |

WÜTHRICH BESAMUNG, Berg, 4942 Walterswil
078 885 55 47

CH 120.1345.7060.5

V: FLAVIO
M: LIVIA
MV: ROMAN

ISET: 1150 IFF: 119
IPL: 109 ITP: 110

Milch: +154 kg
Fett: +4 kg -0.03 %
Eiweiss: +12 kg +0.09 %

Funktionelle Merkmale

| | |
|-----------------------|-----|
| Zellzahl | 109 |
| Persistenz | 103 |
| Milchfluss | 110 |
| Mastitisresistenz | 109 |
| Lebendgeburten | 112 |
| Geburtsverlauf direkt | 102 |
| Nutzungsdauer | 117 |
| Temperament | 99 |
| Fruchtbarkeit | 105 |



LIVIA, Mutter von Lutz

| ZW Exterieur | ITP-Exterieur | B% ITP: 34 | Publikation am: 07.12.2021 |
|-----------------------|---------------|------------|----------------------------|
| Label | A | | |
| Anzahl Töchter | | | |
| ITP | 110 | | |
| Format | 101 | | |
| Gliedmassen | 106 | | |
| Euter | 117 | | |
| Zitzen | 102 | | |
| Kreuzbeinhöhe | 99 | | |
| Körpertiefe | 93 | wenig | hoch |
| Brustbreite | 100 | schmal | breit |
| Ausdruck | 112 | kein | viel |
| Beckenbreite | 96 | schmal | breit |
| Beckenneigung | 99 | ansteig. | abfallend |
| Knochenbau | 116 | grob | flach |
| Hinterbeinwinkelung | 99 | gerade | stark gew. |
| Hinterbeinstellung | 89 | kuhhässig | korrekt |
| Fusswinkel | 99 | spitz | stumpf |
| Trachtenhöhe | 101 | wenig | viel |
| Bewegung | 101 | schlecht | ideal |
| Länge Voreuter | 106 | wenig | viel |
| Aufhängung vorn | 118 | lose | fest |
| Aufhängung hi. Breite | 97 | schmal | breit |
| Aufhängung hi. Höhe | 115 | tief | hoch |
| Eutertiefe | 117 | tief | hoch |
| Zentralband | 105 | kein | stark |
| Drüsigkeit | 121 | schwer | drüsig |
| Zitzenlänge vorn | 89 | kurz | lang |
| Zitzenvert. vorn | 108 | weit | eng |
| Zitzenvert. hinten | 110 | weit | eng |
| Bemuskelung | 94 | wenig | viel |

WÜTHRICH BESAMUNG, Berg, 4942 Walterswil
078 885 55 47

www.wuethrich-besamung.ch

info@wuethrich-besamung.ch