

BASCHI

CH 120.0733.1830.6

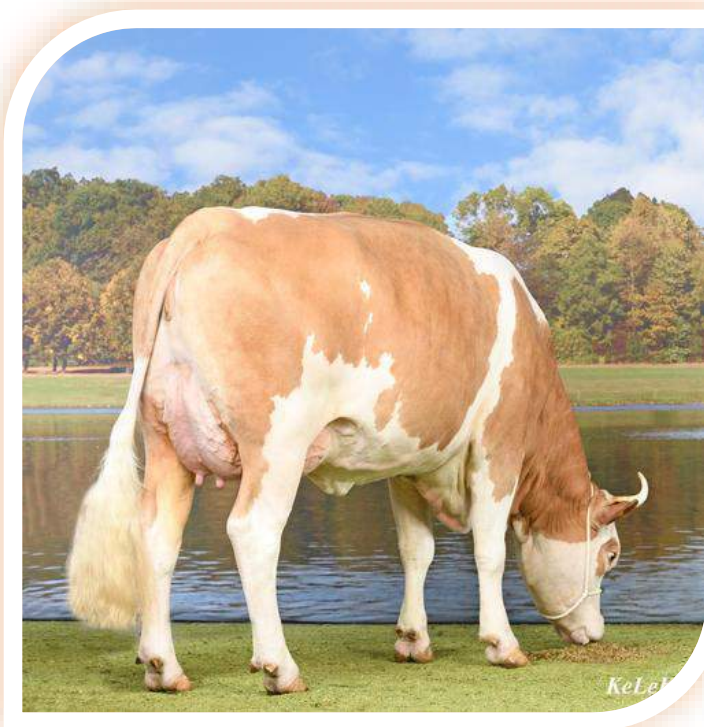
V: UNIC
M: BELLA
MV: TALENT

ISET: 1091 IFF: 92
IPL: 110 ITP: 117

Milch: +776 kg
Fett: +19 kg -0.16 %
Eiweiss: +21 kg -0.07 %

Funktionelle Merkmale

Zellzahl	99
Persistenz	92
Milchfluss	104
Mastitisresistenz	100
Lebendgeburten	102
Geburtsverlauf direkt	109
Nutzungsdauer	97
Temperament	81
Fruchtbarkeit	88



ZW Exterieur	ITP-Exterieur	B% ITP: 63	Publikation am: 07.12.2021	
Label	CH			
Anzahl Töchter	23			
ITP	117		■■■■■	
Format	108		■■■	
Gliedmassen	108		■■■	
Euter	116		■■■■■	
Zitzen	110		■■■	
Kreuzbeinhöhe	86	■■■■■		
Körpertiefe	118	wenig	■■■■■	hoch
Brustbreite	107	schmal	■■■	breit
Ausdruck	116	kein	■■■■■	viel
Beckenbreite	94	schmal	■	breit
Beckenneigung	110	ansteig.	■■■	abfallend
Knochenbau	105	grob	■	flach
Hinterbeinwinkelung	99	gerade		stark gew.
Hinterbeinstellung	108	kuhhässig	■■■	korrekt
Fusswinkel	96	spitz	■	stumpf
Trachtenhöhe	95	wenig	■	viel
Bewegung	109	schlecht	■■■	ideal
Länge Voreuter	122	wenig	■■■■■	viel
Aufhängung vorn	115	lose	■■■■■	fest
Aufhängung hi. Breite	120	schmal	■■■■■	breit
Aufhängung hi. Höhe	118	tief	■■■■■	hoch
Eutertiefe	95	tief	■	hoch
Zentralband	110	kein	■■■	stark
Drüsigkeit	114	schwer	■■■■■	drüsig
Zitzenlänge vorn	96	kurz	■	lang
Zitzenvert. vorn	115	weit	■■■■■	eng
Zitzenvert. hinten	120	weit	■■■■■	eng
Bemuskelung	101	wenig		viel

WÜTHRICH BESAMUNG, Berg, 4942 Walterswil
078 885 55 47

BRISAGO

CH 120.0983.4630.8

V: DARIO
M: BELLA
MV: TALENT

ISET: 1128 IFF: 111
IPL: 105 ITP: 120

Milch: +281 kg
Fett: +13 kg +0.02 %
Eiweiss: +7 kg -0.03 %

Funktionelle Merkmale

Zellzahl	102
Persistenz	85
Milchfluss	106
Mastitisresistenz	107
Lebendgeburten	118
Geburtsverlauf direkt	118
Nutzungsdauer	116
Temperament	85
Fruchtbarkeit	102



ZW Exterieur	ITP-Exterieur		B% ITP: 90	Publikation am: 07.12.2021
Label	CH			
Anzahl Töchter	160			
ITP	120			
Format	103			
Gliedmassen	117			
Euter	123			
Zitzen	111			
Kreuzbeinhöhe	85			
Körpertiefe	112	wenig		hoch
Brustbreite	97	schmal		breit
Ausdruck	114	kein		viel
Beckenbreite	86	schmal		breit
Beckenneigung	105	ansteig.		abfallend
Knochenbau	124	grob		flach
Hinterbeinwinkelung	95	gerade		stark gew.
Hinterbeinstellung	107	kuhhässig		korrekt
Fusswinkel	91	spitz		stumpf
Trachtenhöhe	91	wenig		viel
Bewegung	117	schlecht		ideal
Länge Voreuter	131	wenig		viel
Aufhängung vorn	124	lose		fest
Aufhängung hi. Breite	125	schmal		breit
Aufhängung hi. Höhe	123	tief		hoch
Eutertiefe	104	tief		hoch
Zentralband	97	kein		stark
Drüsigkeit	115	schwer		drüsig
Zitzenlänge vorn	99	kurz		lang
Zitzenvert. vorn	112	weit		eng
Zitzenvert. hinten	111	weit		eng
Bemuskelung	97	wenig		viel

WÜTHRICH BESAMUNG, Berg, 4942 Walterswil
078 885 55 47

CYRILL

CH 120.1291.5237.3

V:	UNIC
M:	CORONA
MV:	APOLLO

ISET:	1264	IFF:	104
IPL:	123	ITP:	119

Milch:	+567 kg		
Fett:	+38 kg	+0.20 %	
Eiweiss:	+27 kg	+0.10 %	

Funktionelle Merkmale	
Zellzahl	105
Persistenz	105
Milchfluss	104
Mastitisresistenz	106
Lebendgeburten	108
Geburtsverlauf direkt	108
Nutzungsdauer	103
Temperament	98
Fruchtbarkeit	93



ZW Exterieur	ITP-Exterieur	B% ITP: 52	Publikation am: 07.12.2021
Label	A		
Anzahl Töchter	13		
ITP	119		
Format	112		
Gliedmassen	100		
Euter	119		
Zitzen	109		
Kreuzbeinhöhe	97		
Körpertiefe	107	wenig	hoch
Brustbreite	104	schmal	breit
Ausdruck	124	kein	viel
Beckenbreite	107	schmal	breit
Beckenneigung	99	ansteig.	abfallend
Knochenbau	107	grob	flach
Hinterbeinwinkelung	99	gerade	stark gew.
Hinterbeinstellung	101	kuhhässig	korrekt
Fusswinkel	105	spitz	stumpf
Trachtenhöhe	102	wenig	viel
Bewegung	104	schlecht	ideal
Länge Voreuter	111	wenig	viel
Aufhängung vorn	110	lose	fest
Aufhängung hi. Breite	124	schmal	breit
Aufhängung hi. Höhe	123	tief	hoch
Eutertiefe	106	tief	hoch
Zentralband	118	kein	stark
Drüsigkeit	120	schwer	drüsig
Zitzenlänge vorn	99	kurz	lang
Zitzenvert. vorn	111	weit	eng
Zitzenvert. hinten	115	weit	eng
Bemuskelung	93	wenig	viel

WÜTHRICH BESAMUNG, Berg, 4942 Walterswil
078 885 55 47

HABICHT

CH 120.1116.0713.3

V: TRUMPF
M: HORTENSIA
MV: SOLAN

ISET: 1131 IFF: 98
IPL: 116 ITP: 120

Milch: -299 kg
Fett: +1 kg +0.18 %
Eiweiss: +11 kg +0.29 %

Funktionelle Merkmale

Zellzahl	91
Persistenz	96
Milchfluss	112
Mastitisresistenz	104
Lebendgeburten	111
Geburtsverlauf direkt	102
Nutzungsdauer	94
Temperament	102
Fruchtbarkeit	104



HORTENSIA, Mutter von Habicht

ZW Exterieur	ITP-Exterieur	B% ITP: 74	Publikation am: 07.12.2021
Label	CH		
Anzahl Töchter	55		
ITP	120		
Format	112		
Gliedmassen	107		
Euter	118		
Zitzen	114		
Kreuzbeinhöhe	94		
Körpertiefe	106	wenig	hoch
Brustbreite	108	schmal	breit
Ausdruck	118	kein	viel
Beckenbreite	100	schmal	breit
Beckenneigung	105	ansteig.	abfallend
Knochenbau	113	grob	flach
Hinterbeinwinkelung	101	gerade	stark gew.
Hinterbeinstellung	95	kuhhässig	korrekt
Fusswinkel	99	spitz	stumpf
Trachtenhöhe	103	wenig	viel
Bewegung	105	schlecht	ideal
Länge Voreuter	129	wenig	viel
Aufhängung vorn	123	lose	fest
Aufhängung hi. Breite	100	schmal	breit
Aufhängung hi. Höhe	109	tief	hoch
Eutertiefe	107	tief	hoch
Zentralband	102	kein	stark
Drüsigkeit	115	schwer	drüsig
Zitzenlänge vorn	101	kurz	lang
Zitzenvert. vorn	117	weit	eng
Zitzenvert. hinten	116	weit	eng
Bemuskelung	108	wenig	viel

WÜTHRICH BESAMUNG, Berg, 4942 Walterswil
078 885 55 47

CH 120.0948.9712.5

V: BILL
M: HIRTIN
MV: UNIC

ISET: 1208 IFF: 99
IPL: 115 ITP: 115

Milch: +593 kg
Fett: +33 kg +0.12 %
Eiweiss: +19 kg -0.01 %

Funktionelle Merkmale

Zellzahl	110
Persistenz	106
Milchfluss	2.49
Mastitisresistenz	102
Lebendgeburten	108
Geburtsverlauf direkt	98
Nutzungsdauer	99
Temperament	93
Fruchtbarkeit	91



ZW Exterieur	ITP-Exterieur	B% ITP: 78	Publikation am: 07.12.2021
Label	CH		
Anzahl Töchter	69		
ITP	115		██████████
Format	119		██████████
Gliedmassen	99		
Euter	110		██████████
Zitzen	98		█
Kreuzbeinhöhe	111		██████████
Körpertiefe	112	wenig	██████████
Brustbreite	107	schmal	██████████
Ausdruck	121	kein	██████████
Beckenbreite	107	schmal	██████████
Beckenneigung	111	ansteig.	██████████
Knochenbau	102	grob	█
Hinterbeinwinkelung	91	gerade	██████████
Hinterbeinstellung	90	kuhhässig	██████████
Fusswinkel	108	spitz	██████████
Trachtenhöhe	103	wenig	█
Bewegung	98	schlecht	█
Länge Voreuter	97	wenig	█
Aufhängung vorn	106	lose	██████████
Aufhängung hi. Breite	107	schmal	██████████
Aufhängung hi. Höhe	106	tief	██████████
Eutertiefe	108	tief	██████████
Zentralband	96	kein	█
Drüsigkeit	105	schwer	██████████
Zitzenlänge vorn	100	kurz	
Zitzenvert. vorn	90	weit	██████████
Zitzenvert. hinten	93	weit	██████████
Bemuskelung	99	wenig	

WÜTHRICH BESAMUNG, Berg, 4942 Walterswil
078 885 55 47

MAURO

CH 120.1123.6739.5

V:	FABBIO
M:	MAJA
MV:	REX

ISET:	1167	IFF:	111
IPL:	116	ITP:	119

Milch:	+303 kg		
Fett:	+26 kg	+0.18 %	
Eiweiss:	+17 kg	+0.09 %	

Funktionelle Merkmale	
Zellzahl	103
Persistenz	109
Milchfluss	86
Mastitisresistenz	110
Lebendgeburten	114
Geburtsverlauf direkt	126
Nutzungsdauer	105
Temperament	98
Fruchtbarkeit	102



ZW Exterieur	ITP-Exterieur	B% ITP: 62	Publikation am: 07.12.2021
Label	CH		
Anzahl Töchter	26		
ITP	119		
Format	111		
Gliedmassen	104		
Euter	120		
Zitzen	108		
Kreuzbeinhöhe	108		
Körpertiefe	106	wenig	hoch
Brustbreite	116	schmal	breit
Ausdruck	115	kein	viel
Beckenbreite	97	schmal	breit
Beckenneigung	92	ansteig.	abfallend
Knochenbau	114	grob	flach
Hinterbeinwinkelung	85	gerade	stark gew.
Hinterbeinstellung	94	kuhässig	korrekt
Fusswinkel	93	spitz	stumpf
Trachtenhöhe	100	wenig	viel
Bewegung	103	schlecht	ideal
Länge Voreuter	108	wenig	viel
Aufhängung vorn	125	lose	fest
Aufhängung hi. Breite	105	schmal	breit
Aufhängung hi. Höhe	110	tief	hoch
Eutertiefe	120	tief	hoch
Zentralband	111	kein	stark
Drüsigkeit	124	schwer	drüsig
Zitzenlänge vorn	89	kurz	lang
Zitzenvert. vorn	112	weit	eng
Zitzenvert. hinten	109	weit	eng
Bemuskelung	97	wenig	viel

WÜTHRICH BESAMUNG, Berg, 4942 Walterswil
078 885 55 47

UNETTO

CH 120.1127.3556.9

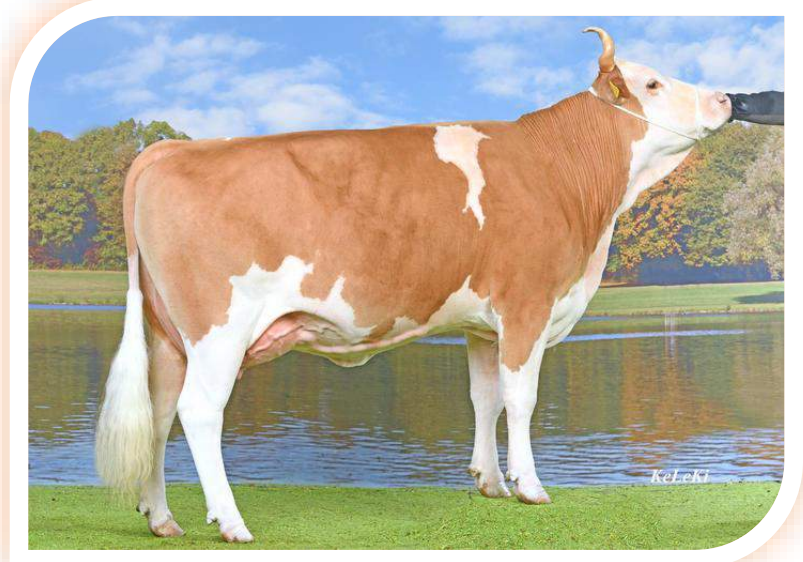
V: UNIC
M: NYMPHE
MV: DAVID

ISET: 1170 IFF: 86
IPL: 121 ITP: 117

Milch: +940 kg
Fett: +42 kg +0.05 %
Eiweiss: +30 kg -0.02 %

Funktionelle Merkmale

Zellzahl	85
Persistenz	91
Milchfluss	105
Mastitisresistenz	88
Lebendgeburten	96
Geburtsverlauf direkt	87
Nutzungsdauer	91
Temperament	96
Fruchtbarkeit	98



ZW Exterieur	ITP-Exterieur		B% ITP: 68	Publikation am: 07.12.2021
Label	CH			
Anzahl Töchter	34			
ITP	117			
Format	112			
Gliedmassen	113			
Euter	116			
Zitzen	96			
Kreuzbeinhöhe	98			
Körpertiefe	114	wenig		hoch
Brustbreite	104	schmal		breit
Ausdruck	123	kein		viel
Beckenbreite	98	schmal		breit
Beckenneigung	100	ansteig.		abfallend
Knochenbau	104	grob		flach
Hinterbeinwinkelung	91	gerade		stark gew.
Hinterbeinstellung	117	kuhhässig		korrekt
Fusswinkel	103	spitz		stumpf
Trachtenhöhe	100	wenig		viel
Bewegung	114	schlecht		ideal
Länge Voreuter	128	wenig		viel
Aufhängung vorn	107	lose		fest
Aufhängung hi. Breite	133	schmal		breit
Aufhängung hi. Höhe	124	tief		hoch
Eutertiefe	110	tief		hoch
Zentralband	106	kein		stark
Drüsigkeit	118	schwer		drüsig
Zitzenlänge vorn	84	kurz		lang
Zitzenvert. vorn	105	weit		eng
Zitzenvert. hinten	101	weit		eng
Bemuskelung	90	wenig		viel

WÜTHRICH BESAMUNG, Berg, 4942 Walterswil
078 885 55 47